

2025

WYDANIE

FOM
FIRE-MAX

WYPOSAŻENIE DLA STRAŻY POŻARNEJ



Oddział Zachód

(woj. kujawsko-pomorskie, lubuskie, wielkopolskie)

FIRE-MAX
Oddział Zachód

ul. Norwida 14
60-867 Poznań

SPRZEDAŻ:
+48 607 177 998
+48 693 550 998
zachod@firemax.pl

FOM
RESCUE SYSTEMS



LUKAS

LEADER



SORBI

MAGIRUS

DECONTEX

ogniochron

COLTRI

seek
thermal



MAGNASEAL

coldcut systems



PROFESJONALNY SERWIS FIRE-MAX

Dlaczego trzeba serwisować narzędzia ratownicze?

Obowiązujące przepisy oraz standardy opracowane przez m.in. Komendę Główną PSP, Instytucje zajmujące się ochroną przeciwpożarową jak i producentów narzędzi do ratownictwa technicznego wymagają tego, aby sprzęt specjalistyczny był regularnie serwisowany (minimum raz na 12 miesięcy) i dopuszczony do dalszego użytkowania. Coroczne, profesjonalne przeprowadzanie badań narzędzi, w połączeniu z niezbędnymi pracami konserwacyjnymi i wymianą materiałów eksploatacyjnych, gwarantuje bezpieczne użytkowanie sprzętu podczas akcji ratowniczych czy też organizowanych przez Straż Pożarną ćwiczeń.

Czym charakteryzuje się wykwalifikowany serwis Lukas:

1. Firma świadcząca usługi serwisowe w zakresie konserwacji, napraw oraz dopuszczeń narzędzi na terenie Polski posiada **aktualną, odnawianą co roku, licencję** nadawaną przez producenta
2. Posiada **pełny dostęp do dokumentacji technicznej** oraz aktualnych wytycznych producenta dotyczących procedury serwisowej
3. Posiada w magazynie części producenta, co umożliwia **szybką reakcję serwisową**
4. Personel techniczny odpowiedzialny za czynności serwisowe **stałe podnosi swoje kwalifikacje** u producenta
5. Posiada specjalistyczną aparaturę badawczą producenta, na podstawie której może wydać pozytywne dopuszczenie badanych urządzeń (manometr to stanowczo za mało).

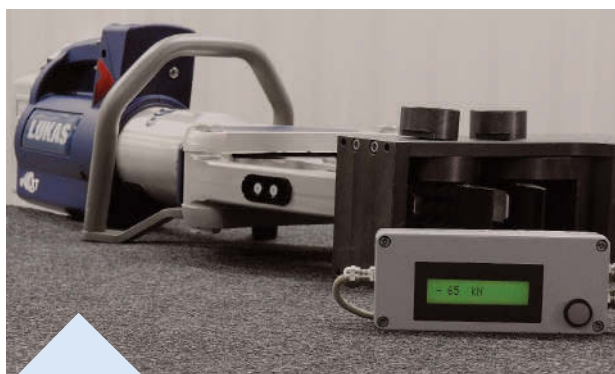


Dzięki **stacji diagnostycznej** użytkownik w każdej chwili może dowiedzieć się jaki jest stan techniczny jego akumulatora

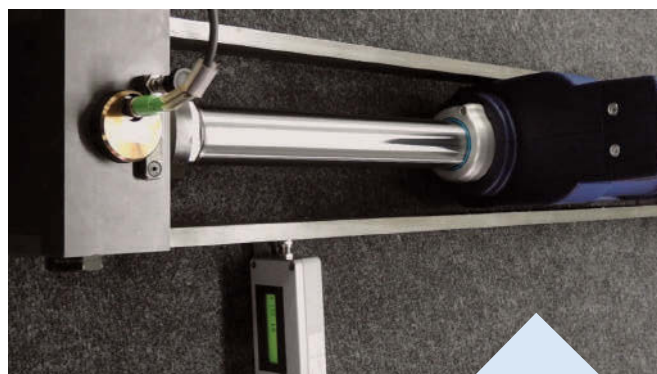


Dzięki specjalistycznej **aparaturze do wymiany oleju hydraulicznego** użytkownik ma pewność, że do układu nie dostanie się powietrze, co zapobiegnie awarii urządzenia w przyszłości

Dzięki **tensometrowi do nożyc** użytkownik może dowiedzieć się czy siła cięcia jego narzędzi mieści się w normie wyznaczonej przez producenta oraz czy wytrzymają próbę obciążeniową w celu wykluczenia naruszenia struktury ostrzy (za pomocą manometru nie da się tego stwierdzić)



Dzięki **ramię z tensometrem do badania rozpierczy ramieniowych** użytkownik dowie się czy jego urządzenie osiąga minimalne parametry siłowe wyznaczone przez producenta, a tym samym czy dalej mieści się w tej samej klasie wyznaczonej przez PN-EN 13204 oraz czy ramiona wytrzymają próbę obciążeniową



Dzięki **ramię z tensometrem do badania rozpierczy kolumnowych** użytkownik dowie się czy siła jego rozpierczaka mieści się w normie wyznaczonej przez producenta oraz czy zachował swoją szczelność pod maksymalnym obciążeniem w dowolnym punkcie wysuwu kolumny

Zdjęcia produktów mogą się nieznacznie różnić od ich wyglądu rzeczywistego. Podane ceny są cenami brutto (z VAT 23%).

Powyższa oferta ma charakter informacyjny i nie stanowi oferty handlowej w rozumieniu art. 66 §1 Kodeksu Cywilnego. Zastrzegamy sobie prawo do zmiany cen i danych.

Od 1991 roku doradzamy, dostarczamy i serwisujemy specjalistyczny sprzęt ratowniczy dla straży pożarnej, wojska, policji oraz jednostek specjalnych. Działamy w oparciu o własne oddziały, które kompleksowo obsługują jednostki PSP i OSP na terenie podległych województw. Nasze usługi są na najwyższym poziomie, certyfikowane jakością ISO 9001:2015, AQAP 2110:2016 i rygorystycznymi wymogami NATO w zakresie dostaw dla wojska.

Jesteśmy producentem wyposażenia ochronnego dla straży pożarnej. Nasza marka własna Fire-Max Rescue Systems to najwyższej jakości podpory stalowe i aluminiowe, system stabilizacji drewnianej, deski ewakuacyjne i ortopedyczne, produkty do ochrony poszkodowanych i ratowników.

Oferujemy profesjonalne szkolenia w zakresie ratownictwa technicznego na najwyższym europejskim poziomie – warsztaty Akademii Fire-Max. W naszych oddziałach zawsze znajdziesz odpowiedni sprzęt najwyższej jakości. Współpracujemy z najbardziej uznanymi producentami na świecie, a oferowane przez nas produkty posiadają wymagane dokumenty certyfikujące i dopuszczające.



Spotkajmy się na targach IFRE!

Jesteśmy autoryzowanym dystrybutorem na Polskę drabin pożarniczych, robotów i pojazdów gaśniczych MAGIRUS, hydraulicznych narzędzi ratowniczych LUKAS, pneumatycznych urządzeń VETTER, sprężarek powietrznych COLTRI, systemu tnąco-gaśniczego Cold Cut Cobra, armatury wodno-pianowej ALCO / AWG, wentylatorów i urządzeń poszukiwawczych LEADER, kamer termowizyjnych SEEK THERMAL oraz wielu innych produktów.



26

PROFESJONALNY SERWIS FIRE-MAX 2

SPIS TREŚCI 3

AKADEMIA FIRE-MAX 4

ZESTAWY HYDRAULICZNE 6

LUKAS E3 - CZY WIESZ, ŻE... 10

ZESTAWY HYDRAULICZNE e3 12

JEDEN AKUMULATOR DO WIELU URZĄDZEŃ 18

NOŻYCE HYDRAULICZNE 19

ZESTAWY DO WYWAŻANIA I CIĘCIA / URZĄDZENIA POMOCNICZE 20

ZABEZPIECZENIA I OSŁONY FMRS 21

STABILIZACJA STANDARDOWA 22

STABILIZACJA ZAAWANSOWANA 23

URZĄDZENIA POSZUKIWAWCZE 24

DESKI EWAKUACYJNE I ORTOPEDYCZNE 26



28

KAMERY TERMOWIZYJNE 28

SYTUACYJNA KAMERA OSOBISTA 29



38

KAMERY TAKTYCZNE 30

NAMIOTY I SKOKOCHRONY 32

PODUSZKI NISKOCIŚNIENIOWE 1 BAR 33

PODUSZKI WYSOKOCIŚNIENIOWE 8 BAR 34

PODUSZKI WYSOKOCIŚNIENIOWE 12 BAR 35

WYSOKOCIŚNIENIOWE PODUSZKI ŁĄCZONE 36

ZESTAW Z PODUSZKAMI WYSOKOCIŚNIENIOWYMI 8 BAR 37

ROBOTY I POJAZDY GAŚNICZE 38

PLASTRY I MATY 40

WENTYLATORY ODDYMIAJĄCE 42

MOTOPOMPY I PRĄDOWNICE 43

SPRĘŻARKI SPALINOWE I ELEKTRYCZNE 44

SYSTEM GAŚNICZO-TNĄCY 46



46

DEKONTAMINACJA 48

SYSTEM GASZENIA SAMOCHODÓW ELEKTRYCZNYCH 50



AKADEMIA FIRE-MAX

- To zespół doświadczonych instruktorów oferujących szkolenia na najwyższym europejskim poziomie.
 - Specjalizujemy się w profesjonalnych warsztatach z ratownictwa technicznego.
 - Podczas zajęć omawiamy taktyki ratownicze oraz prezentujemy nowoczesne metody działania.
- Prowadzimy instruktaże dotyczące efektywnego wykorzystania sprzętu, w tym narzędzi hydraulicznych.
 - Dopasowujemy poziom trudności warsztatów do zaawansowania uczestników.
 - Działamy na terenie całej Polski.

DLA KOGO?

Warsztaty są skierowane do:

- Jednostek Ochotniczych Straży Pożarnych (OSP)
 - Państwowych Straży Pożarnych (PSP)
 - Innych służb ratowniczych
- Indywidualnych czynnych ratowników aktywnie działających w powyższych jednostkach

CO ZAPEWNIAMY?

- Kadre instruktorów, którzy są ekspertami z wieloletnim doświadczeniem
 - Profesjonalny sprzęt ratowniczy
- 8 godzin intensywnych, praktycznych warsztatów z krótkim wstępem teoretycznym
 - Dyplom ukończenia szkolenia
 - Naszywki Akademii Fire-Max



1. Samochód osobowy na kołach

- Podstawowy pakiet szkoleniowy
- Uczestnicy zdobywają fundamentalną wiedzę z zakresu ratownictwa technicznego
- Czas trwania: 8 godzin (2h teoria + 6h praktyka)
- W części teoretycznej omawiana jest budowa pojazdu i obsługa narzędzi hydraulicznych
- Praktyka obejmuje instruktaż i trening podstawowych technik ratowniczych



2. Samochód osobowy na boku

- Szkolenie dla osób, które mają opanowane podstawowe techniki ratownictwa technicznego
- Czas trwania: 8 godzin (1h teoria, 7h praktyka)
- Instruktor przekazuje wiedzę ratowniczą potrzebną podczas działań z pojazdem ustawionym na boku.
- Uczestnicy samodzielnie ćwiczą różne warianty ratownicze pod okiem instruktora



3. Samochód osobowy na dachu

- Szkolenie dla osób, które mają opanowane podstawowe techniki ratownictwa technicznego
- Czas trwania: 8 godzin (1h teoria, 7h praktyka)
- Wariant skupia się na technikach dotarcia do osób uwięzionych w pojeździe przewróconym na dach
- Instruktor prezentuje możliwe warianty ratownicze w zależności od sytuacji.
- Uczestnicy kolejno trenują dane założenie

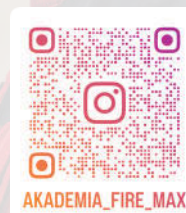
AKADEMIA
FIRE  **MAX**

Nie wiesz jaki pakiet wybrać?
Nasi instruktorzy dobrać najlepszy wariant dla Twojej Jednostki!

Masz pytania? Skontaktuj się ze swoim Oddziałem Fire-Max lub napisz do nas:
akademia@firemax.pl

3 000,00

zł z VAT



AKADEMIA_FIRE_MAX

Maksymalna liczba uczestników: 10 osób.

W przypadku większej liczby uczestników (powyżej 10 osób) rekomendujemy dodatkowego instruktora – wycena indywidualna.

ZESTAW I

75 000,00

zł z VAT

LUKAS

PRODUKT OBJĘTY
DOTACJĄ KSRGUMÓW SIĘ
NA BEZPŁATNĄ
PREZENTACJĘ

1. Agregat hydrauliczny P 630 SG-AT (1 szt.)

- Silnik Honda, 4-suwowy o mocy 2,6 kW
- Jednoczesne zasilanie dwóch narzędzi
- Wbudowana funkcja Turbo
- Wydajność niskie-wysokie ciśnienie: 2 × 3,0 - 2 × 0,7 l/min
- Wydajność Turbo niskie-wysokie ciśnienie: 1 × 5,8 - 1 × 1,35 l/min
- Pojemność użytkowa oleju hydraulicznego: 3 l
- Waga: 22,9 kg

2. Nożyce hydrauliczne S 378 (1 szt.)

- Klasyfikacja wg PN-EN 13204: BC 180 I - 14,8
- Maksymalne rozwarście ostrzy: 202 mm
- Siła cięcia: 760 kN
- Ostrza wykonane w technologii kutej
- Waga: 14,8 kg

3. Rozpierzacz ramieniowy SP 333 (1 szt.)

- Minimalna siła rozpierania: 42 kN
- Maksymalna siła rozpierania: 836 kN
- Rozwarście ramion: 600 mm
- Siła ciągnięcia: 56 kN
- Siła zgniatania: 144 kN
- Urządzenie umożliwia montaż łańcuchów w gotowe otwory bez konieczności ściągania końcówek
- Waga: 13,4 kg

4. Wąż przedłużający 10 m (2 szt.)

5. Deska ewakuacyjna S4C (1 szt.)

→ Więcej na str. 26-27

6. Nóż ratowniczy LifeLine (1 szt.)

7. Mata narzędziowa (1 szt.)



Zdjęcia produktów mogą się nieznacznie różnić od ich wyglądu rzeczywistego. Podane ceny są cenami brutto (z VAT 23%).

Powyższa oferta ma charakter informacyjny i nie stanowi oferty handlowej w rozumieniu art. 66 §1 Kodeksu Cywilnego. Zastrzegamy sobie prawo do zmiany cen i danych.

1. Agregat hydrauliczny P 635 SG Turbo (1 szt.)

- Silnik Honda, 4-suwowy o mocy 2,2 kW
- Jednoczesne zasilanie dwóch narzędzi
- Wbudowana funkcja Turbo
- Wydajność niskie-wysokie ciśnienie: 2 × 3 – 2 × 0,7 l/min
- Wydajność Turbo niskie-wysokie ciśnienie: 1 × 5,8 – 1 × 1,35 l/min
- Pojemność użytkowa oleju hydraulicznego: 5 l
- Waga: 32,5 kg



PRODUKT OBJĘTY
DOTACJĄ KSRG

UMÓW SIĘ
NA BEZPŁATNĄ
PREZENTACJĘ



2. Nożyce hydrauliczne S 378 (1 szt.)

- Klasyfikacja wg PN-EN 13204: BC 180 I – 14,8
- Maksymalne rozwarście ostrzy: 202 mm
- Siła cięcia: 760 kN
- Ostrza wykonane w technologii kutej
- Waga: 14,8 kg



3. Rozpieracz ramieniowy SP 555 (1 szt.)

- Minimalna siła rozpierania: 52 kN
- Maksymalna siła rozpierania: 658 kN
- Rozwarście ramion: 730 mm
- Urządzenie umożliwia montaż łańcuchów w gotowe otwory bez konieczności ściągania końcówek
- Waga: 16,2 kg



4. Wąż przedłużający 10 m (2 szt.)

5. Deska ewakuacyjna S4C (1 szt.)

→ Więcej na str. 26-27

6. Nóż ratowniczy LifeLine (1 szt.)

7. Mata narzędziowa (1 szt.)



8-GODZINNE SZKOLENIE
W RAMACH ZAKUPU ZESTAWU



ZESTAW III

97 000,00

zł z VAT

LUKAS

1. Agregat hydrauliczny P 635 SG Turbo (1 szt.)

- Silnik Honda, 4-suwowy o mocy 2,2 kW
- Jednoczesne zasilanie dwóch narzędzi
- Wbudowana funkcja Turbo
- Wydajność niskie-wysokie ciśnienie: $2 \times 3 - 2 \times 0,7$ l/min
- Wydajność Turbo niskie-wysokie ciśnienie: $1 \times 5,8 - 1 \times 1,35$ l/min
- Pojemność użytkowa oleju hydraulicznego: 5 l
- Waga: 32,5 kg

PRODUKT OBJĘTY
DOTACJĄ KSRGUMÓW SIĘ
NA BEZPŁATNĄ
PREZENTACJĘ

2. Nożyce hydrauliczne S 378 (1 szt.)

- Klasyfikacja wg PN-EN 13204: BC 180 I - 14,8
- Maksymalne rozwarcie ostrzy: 202 mm
- Siła cięcia: 760 kN
- Ostrza wykonane w technologii kutej
- Waga: 14,8 kg

3. Rozpierzacz ramieniowy SP 555 (1 szt.)

- Minimalna siła rozpierania: 52 kN
- Maksymalna siła rozpierania: 658 kN
- Rozwarcie ramion: 730 mm
- Urządzenie umożliwia montaż łańcuchów w gotowe otwory bez konieczności ściągania końcówek
- Waga: 16,2 kg

4. Cylinder rozpierający R 412 (1 szt.)

- Siłownik: 1-stopniowy
- Długość w stanie złożonym: 679 mm
- Długość w stanie rozłożonym: 1 179 mm
- Siła tłoka: 137 kN
- Skok tłoka: 500 mm
- Waga: 17,7 kg

5. Wąż przedłużający 10 m (2 szt.)

6. Deska ewakuacyjna S4C (1 szt.)

→ Więcej na str. 26-27

7. Nóż ratowniczy LifeLine (1 szt.)

8. Wspornik progowy FMRS (1 szt.)

9. Mata narzędziowa (1 szt.)

8-GODZINNE SZKOLENIE
W RAMACH ZAKUPU ZESTAWU

Zdjęcia produktów mogą się nieznacznie różnić od ich wyglądu rzeczywistego. Podane ceny są cenami brutto (z VAT 23%).

Powyższa oferta ma charakter informacyjny i nie stanowi oferty handlowej w rozumieniu art. 66 §1 Kodeksu Cywilnego. Zastrzegamy sobie prawo do zmiany cen i danych.

1. Agregat hydrauliczny P 635 SG DHR 20 (1 szt.)

- Silnik Honda, 4-suwowy o mocy 2,2 kW
- Jednoczesne zasilanie dwóch narzędzi
- Wbudowana funkcja Turbo
- Zintegrowane zwijadło podwójne, długość węży: 2 x 20 m
- Wydajność niskie-wysokie ciśnienie: 2 x 3 – 2 x 0,7 l/min
- Wydajność Turbo niskie-wysokie ciśnienie: 1 x 5,8 – 1 x 1,35 l/min
- Pojemność użytkowa oleju hydraulicznego: 5 l
- Waga agregatu hydraulicznego: 72,5 kg



PRODUKT OBJĘTY
DOTACJĄ KSRG

UMÓW SIĘ
NA BEZPŁATNĄ
PREZENTACJĘ

2. Nożyce hydrauliczne S 789 (1 szt.)

- Klasyfikacja wg PN-EN 13204: CC 205 K – 18,8
- Maksymalne rozzarcie ostrzy: 208 mm
- Siła cięcia: 1100 kN
- Ostrza wykonane w technologii kutej
- Waga: 18,8 kg

3. Rozpierzacz ramieniowy SP 555 (1 szt.)

- Minimalna siła rozpierania: 52 kN
- Maksymalna siła rozpierania: 658 kN
- Rozzarcie ramion: 730 mm
- Urządzenie umożliwia montaż łańcuchów w gotowe otwory bez konieczności ściągania końcówek
- Waga: 16,2 kg

4. Cylinder rozpierający R 410 (1 szt.)

- Siłownik: 1-stopniowy
- Długość w stanie złożonym: 450 mm
- Długość w stanie rozłożonym: 750 mm
- Siła tłoka: 137 kN
- Skok tłoka: 300 mm
- Waga: 12,6 kg

5. Cylinder rozpierający R 412 (1 szt.)

- Siłownik: 1-stopniowy
- Długość w stanie złożonym: 679 mm
- Długość w stanie rozłożonym: 1 179 mm
- Siła tłoka: 137 kN
- Skok tłoka: 500 mm
- Waga: 17,7 kg

6. Zestaw trzech drewnianych desek ratowniczych (1 kpl.)

→ Więcej na str. 26-27

- Ewakuacyjna S4C (długość: 80 cm, nośność: 250 kg, waga: 1,8 kg)
- Ortopedyczna pediatryczna S2P (długość: 123 cm, nośność: 250 kg, waga: 3,8 kg)
- Ortopedyczna dla dorosłych S2L (długość: 183,5 cm, nośność: 220 kg, waga: 5,5 kg)

7. Kamera termowizyjna FirePRO 300 (1 szt.)

→ Więcej na str. 29

- Rozdzielczość sensora: 320 x 240
- Częstotliwość odświeżania: >25 Hz
- Technologia Mixed Gain
- Praca w temperaturze do 260°

8. Nóż ratowniczy LifeLine (1 szt.)

9. Wspornik progowy FMRS (1 szt.)

10. Mata narzędziowa (1 szt.)

11. Zestaw 6 pokrowców w torbie (1 kpl.)

12. Zestaw Airbag w torbie (1 kpl.)

13. Osłona przed odłamkami szkła (1 szt.)



LUKAS E3 - CZY WIESZ, ŻE...

Na rynku strażackim można spotkać urządzenia hydrauliczne, które są zasilane akumulatorami o tej samej pojemności wyrażonej w Ah jednak o różnym napięciu nominalnym co przekłada się na różny czas pracy urządzeń.

Wszystkie narzędzia LUKAS serii e3 pozwalają na wymianę akumulatora pod wodą, co czyni je wyjątkowymi na rynku.

Wszystkie narzędzia LUKAS serii e3, akumulatory i ładowarki posiadają inteligentne oprogramowanie, podlegające aktualizacji, co pozwala narzędziom być bardziej efektywnymi i wydajnymi w trakcie użytkowania.

Akumulator LUKAS o pojemności 9 Ah i napięciu nominalnym 25,2 V osiąga aż 226,8 Wh, co czyni go najbardziej pojemnym akumulatorem dostępnym na rynku pożarniczym.

Wszystkie narzędzia LUKAS, dzięki zaawansowanej technologii, pracują w ten sam sposób niezależnie od typu narzędzia. Za każdym razem, kiedy manetkę przekręcimy w prawo, każde narzędzie będzie się otwierało, natomiast kiedy przekręcimy w lewo – będzie się zamykało.

LUKAS E3 - CZY WIESZ, ŻE...

Wszystkie narzędzia LUKAS serii e3 posiadają funkcję ostrzegania, która zapala włącznik na kolor czerwony, w momencie, kiedy użytkownik nieprawidłowo posługuje się narzędziem.



Całkowitą pojemność akumulatora liczymy według wzoru:

Pojemność akumulatora wyrażana w [Ah]

x Napięcie nominalne wyrażane w [V].

Im wyższe napięcie nominalne i pojemność akumulatora, tym większa jego pojemność całkowita, co przekłada się na dłuższy czas pracy urządzenia.

Wszystkie narzędzia LUKAS serii e3 jako jedyne na rynku pozwalają na dalszą pracę w wodzie, nawet wtedy, kiedy zostanie uszkodzona obudowa i woda dostanie się do środka narzędzia.

ZESTAW I E3

50 000,00

zł z VAT

LUKAS

PRODUKT OBJĘTY
DOTACJĄ KSRGUMÓW SIĘ
NA BEZPŁATNĄ
PREZENTACJĘ

1. Nożyco - rozpieracz SC 358 e3 (1 szt.)

- Ciśnienie robocze: 70 MPa
- Klasyfikacja wg PN-EN 13204 - CK 40/368-I-20
- Siła cięcia: 492 kN
- Minimalne rozwarście ramion wg PN-EN 13204: 368 mm
- Siła ciągnięcia: 61 kN
- Minimalna siła rozpierania: 38 kN
- Maksymalna siła rozpierania: 1 500 kN
- Stopień ochrony urządzenia z odkrytym akumulatorem: IP 58
- Praca pod wodą z odkrytym akumulatorem do 3 m
- Funkcja Turbo przyspieszająca pracę
- Wskaźniki: prędkości pracy, statusu pracy (otwieranie, zamykanie, spoczynek), rezerwy mocy, temperatury urządzenia
- Funkcja ostrzegawcza nieprawidłowej pracy
- Waga urządzenia z akumulatorem: 20 kg



2. Akumulator Li-ion (1 szt.)

- Linia: Profesjonalna dedykowana pod narzędzia ratownicze
- Napięcie: 25,2 V
- Pojemność całkowita (napięcie x pojemność): 226,8 Wh każdy
- Możliwość montażu akumulatora pod wodą
- Stopień ochrony: IP 68



3. Ładowarka (1 szt.)

- Sietciowa 230 V lub samochodowa 12-24 V

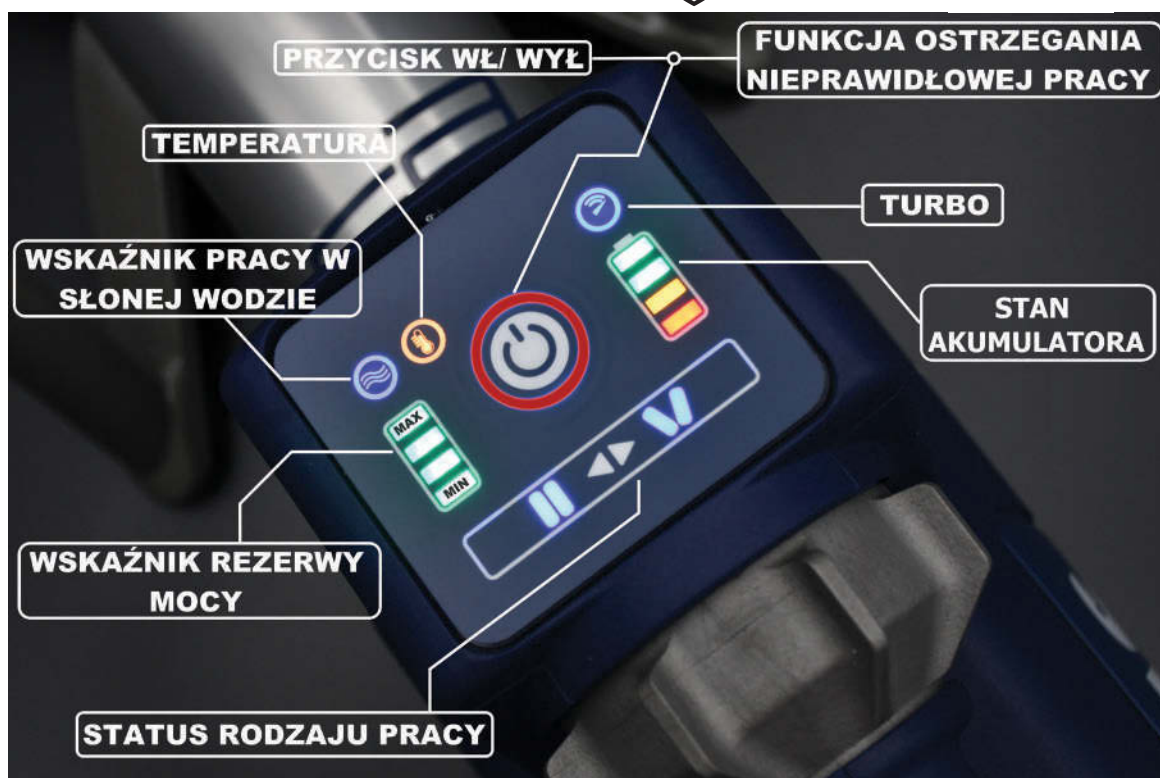


4. Końcówki do wyważania drzwi do nożyco-rozpieraczy SC 358 e3 (1 kpl.)

5. Deska ewakuacyjna S4C (1 szt.)

→ Więcej na str. 26-27

6. Mata narzędziowa (1 szt.)

8-GODZINNE SZKOLENIE
W RAMACH ZAKUPU ZESTAWU

Zdjęcia produktów mogą się nieznacznie różnić od ich wyglądu rzeczywistego. Podane ceny są cenami brutto (z VAT 23%).

Powyższa oferta ma charakter informacyjny i nie stanowi oferty handlowej w rozumieniu art. 66 §1 Kodeksu Cywilnego. Zastrzegamy sobie prawo do zmiany cen i danych.



PRODUKT OBJĘTY
DOTACJĄ KSRG

UMÓW SIĘ
NA BEZPŁATNĄ
PREZENTACJĘ

1. Nożyce hydrauliczne S 378 e3 (1 szt.)

- Ciśnienie robocze: 70 MPa
- Siła cięcia: 760 kN
- Minimalne rozwarście ostrzy wg PN-EN 13204: 180 mm
- Maksymalne rozwarście ostrzy: 202 mm
- Stopień ochrony urządzenia z odkrytym akumulatorem: IP 58
- Praca pod wodą z odkrytym akumulatorem do 3 m
- Funkcja Turbo przyspieszająca pracę
- Wskaźniki: prędkości pracy, statusu pracy (otwieranie, zamykanie, spoczynek), rezerwy mocy, temperatury urządzenia
- Funkcja ostrzegawcza nieprawidłowej pracy
- Ostrza wykonane w technologii kutej
- Waga urządzenia z akumulatorem: 20 kg



2. Rozpieracz ramieniowy SP 333 e3 (1 szt.)

- Ciśnienie robocze: 70 MPa
- Minimalne rozwarście ramion: 600 mm
- Minimalna siła rozpierania: 42 kN
- Maksymalna siła rozpierania: 836 kN
- Siła zgniatania: 144 kN
- Urządzenie umożliwia montaż łańcuchów w gotowe otwory bez konieczności ściągania końcówek
- Stopień ochrony urządzenia z odkrytym akumulatorem: IP 58
- Praca pod wodą z odkrytym akumulatorem do 3 m
- Funkcja Turbo przyspieszająca pracę
- Wskaźniki: prędkości, statusu pracy (otwieranie, zamykanie, spoczynek), rezerwy mocy, temperatury urządzenia
- Funkcja ostrzegawcza nieprawidłowej pracy
- Waga urządzenia z akumulatorem: 18,7 kg



3. Akumulator Li-ion (2 szt.)

- Linia: Profesjonalna dedykowana pod narzędzia ratownicze
- Napięcie: 25,2 V
- Pojemność całkowita (napięcie x pojemność): 226,8 Wh każdy
- Możliwość montażu akumulatora pod wodą
- Stopień ochrony: IP 68



4. Zasilacz sieciowy (1 szt.)

- Napięcie: 230 V/50 Hz
- Długość całkowita: 10 m



5. Ładowarka (1 szt.)

- Sieciowa 230 V lub samochodowa 12-24 V



6. Zestaw trzech drewnianych desek ratowniczych (1 kpl.)

→ Więcej na str. 26-27

- Ewakuacyjna S4C (długość: 80 cm, nośność: 250 kg, waga: 1,8 kg)
- Ortopedyczna pediatryczna S2P (długość: 123 cm, nośność: 250 kg, waga: 3,8 kg)
- Ortopedyczna dla dorosłych S2L (długość: 183,5 cm, nośność: 220 kg, waga: 5,5 kg)



7. Kamera termowizyjna FirePRO 300 (1 szt.)

→ Więcej na str. 29

- Rozdzielczość sensora: 320 x 240
- Częstotliwość odświeżania: >25 Hz
- Technologia Mixed Gain
- Praca w temperaturze do 260°



8. Mata narzędziowa (1 szt.)



ZESTAW III E3

125 000,00

zł z VAT

LUKAS

1. Nożyce hydrauliczne S 378 e3 (1 szt.)

- Ciśnienie robocze: 70 MPa
- Siła cięcia: 760 kN
- Minimalne rozwarście ostrzy wg PN-EN 13204: 180 mm
- Maksymalne rozwarście ostrzy: 202 mm
- Stopień ochrony urządzenia z odkrytym akumulatorem: IP 58
- Praca pod wodą z odkrytym akumulatorem do 3 m
- Funkcja Turbo przyspieszająca pracę
- Wskaźniki: prędkości pracy, statusu pracy (otwieranie, zamykanie, spoczynek), rezerwy mocy, temperatury urządzenia
- Funkcja ostrzegawcza nieprawidłowej pracy
- Ostrza wykonane w technologii kutej
- Waga urządzenia wraz z akumulatorem: 20 kg

PRODUKT OBJĘTY
DOTACJĄ KSRGUMÓW SIĘ
NA BEZPŁATNĄ
PREZENTACJĘ

2. Rozpierzacz ramieniowy SP 555 e3 (1 szt.)

- Ciśnienie robocze: 70 MPa
- Minimalne rozwarście ramion: 730 mm
- Minimalna siła rozpierania: 52 kN
- Maksymalna siła rozpierania: 658 kN
- Siła zgniatania: 115 kN
- Urządzenie umożliwia montaż łańcuchów w gotowe otwory bez konieczności ściągania końcówek
- Stopień ochrony urządzenia z odkrytym akumulatorem: IP 58
- Praca pod wodą z odkrytym akumulatorem do 3 m
- Funkcja Turbo przyspieszająca pracę
- Wskaźniki: prędkości pracy (otwieranie, zamykanie, spoczynek), rezerwy mocy, temperatury urządzenia
- Funkcja ostrzegawcza nieprawidłowej pracy
- Waga urządzenia z akumulatorem: 21,4 kg



3. Akumulator Li-ion (3 szt.)

- Linia: profesjonalna dedykowana pod narzędzia ratownicze
- Napięcie: 25,2 V
- Pojemność całkowita (napięcie x pojemność): 226,8 Wh każdy
- Możliwość montażu akumulatora pod wodą
- Stopień ochrony: IP 68

4. Zasilacz sieciowy (1 szt.)

- Napięcie: 230 V/50 Hz
- Długość całkowita: 10 m



5. Ładowarka (2 szt.)

- Sieciowa 230 V lub samochodowa 12-24 V



6. Zestaw trzech drewnianych desek ratowniczych (1 kpl.)

→ Więcej na str. 26-27

- Ewakuacyjna S4C (długość: 80 cm, nośność: 250 kg, waga: 1,8 kg)
- Ortopedyczna pediatryczna S2P (długość: 123 cm, nośność: 250 kg, waga: 3,8 kg)
- Ortopedyczna dla dorosłych S2L (długość: 183,5 cm, nośność: 220 kg, waga: 5,5 kg)



7. Kamera termowizyjna FirePRO 300 (1 szt.)

→ Więcej na str. 29

- Rozdzielczość sensora: 320 x 240
- Częstotliwość odświeżania: >25 Hz
- Technologia Mixed Gain
- Praca w temperaturze do 260°



8. Mata narzędziowa (1 szt.)



Zdjęcia produktów mogą się nieznacznie różnić od ich wyglądu rzeczywistego. Podane ceny są cenami brutto (z VAT 23%).

Powyższa oferta ma charakter informacyjny i nie stanowi oferty handlowej w rozumieniu art. 66 §1 Kodeksu Cywilnego. Zastrzegamy sobie prawo do zmiany cen i danych.

1. Nożyce hydrauliczne S 378 e3 (1 szt.)

- Ciśnienie robocze: 70 MPa
- Siła cięcia: 760 kN
- Minimalne rozwarście ostrzy wg PN-EN 13204: 180 mm
- Maksymalne rozwarście ostrzy: 202 mm
- Stopień ochrony urządzenia z odkrytym akumulatorem: IP 58
- Praca pod wodą z odkrytym akumulatorem do 3 m
- Funkcja Turbo przyspieszająca pracę
- Wskaźniki: prędkości pracy, statusu pracy (otwieranie, zamykanie, spoczynek), rezerwy mocy, temperatury urządzenia
- Funkcja ostrzegawcza nieprawidłowej pracy
- Ostrza wykonane w technologii kutej
- Waga urządzenia wraz z akumulatorem: 20 kg

2. Rozpierzacz ramieniowy SP 333 e3 (1 szt.)

- Ciśnienie robocze: 70 MPa
- Minimalne rozwarście ramion: 600 mm
- Minimalna siła rozpierania: 42 kN
- Maksymalna siła rozpierania: 836 kN
- Siła zgniatania: 144 kN
- Urządzenie umożliwia montaż łańcuchów w gotowe otwory bez konieczności ściągania końcówek
- Stopień ochrony urządzenia z odkrytym akumulatorem: IP 58
- Praca pod wodą z odkrytym akumulatorem do 3 m
- Funkcja Turbo przyspieszająca pracę
- Wskaźniki: prędkości, statusu pracy (otwieranie, zamykanie, spoczynek), rezerwy mocy, temperatury urządzenia
- Funkcja ostrzegawcza nieprawidłowej pracy
- Waga urządzenia z akumulatorem: 18,7 kg

3. Cylinder rozpierający R 320 e3 (1 szt.)

- Ciśnienie robocze - 50 MPa
- Długość w stanie rozłożonym - 640 mm
- Ilość tłoków - 2
- Siła 1 tłoka - 127 kN
- Skok 1 tłoka - 164 mm
- Siła 2 tłoka - 60 kN
- Skok 2 tłoka - 136 mm
- Stopień ochrony urządzenia z odkrytym akumulatorem: IP 58
- Praca pod wodą z odkrytym akumulatorem do 3 m
- Funkcja Turbo przyspieszająca pracę
- Wskaźniki: prędkości pracy, statusu pracy (otwieranie, zamykanie, spoczynek), rezerwy mocy, temperatury urządzenia
- Funkcja ostrzegawcza nieprawidłowej pracy
- Waga urządzenia z akumulatorem: ok. 13,9 kg

4. Zestaw końcówek przedłużających do cylindra rozpierającego R 320 e3, zwiększający jego długość do 910 mm (1 kpl.)

- 50 mm
- 150 mm
- 270 mm

5. Akumulator Li-ion (2 szt. 9 Ah i 2 szt. 5 Ah)

- Linia: profesjonalna dedykowana pod narzędzia ratownicze
- Napięcie: 25,2 V
- Pojemność całkowita 9 Ah (napięcie x pojemność): 226,8 Wh każdy
- Pojemność całkowita 5 Ah (napięcie x pojemność): 126 Wh każdy
- Możliwość montażu akumulatora pod wodą
- Stopień ochrony: IP 68

6. Ładowarka (2 szt.)

- Sieciowa 230 V lub samochodowa 12-24 V



PRODUKT OBJĘTY
DOTACJĄ KSRG

UMÓW SIĘ
NA BEZPŁATNĄ
PREZENTACJĘ



7. Kamera termowizyjna FirePRO 300 (1 szt.)

→ Więcej na str. 29

- Rozdzielczość sensora: 320 x 240
- Częstotliwość odświeżania: >25 Hz
- Technologia Mixed Gain
- Praca w temperaturze do 260°

8. Deska ewakuacyjna S4C (1 szt.)

→ Więcej na str. 26-27

9. Mata narzędziowa (1 szt.)

10. Wspornik progowy FMRS (1 szt.)



ZESTAW V E3

167 000,00

zł z VAT

LUKAS

1. Nożyce hydrauliczne S 378 e3 (1 szt.)

- Ciśnienie robocze: 70 MPa
- Siła cięcia: 760 kN
- Minimalne rozwarcie ostrzy wg PN-EN 13204: 180 mm
- Maksymalne rozwarcie ostrzy: 202 mm
- Stopień ochrony urządzenia z odkrytym akumulatorem: IP 58
- Praca pod wodą z odkrytym akumulatorem na głębokości do 3 m
- Funkcja Turbo przyspieszająca pracę
- Wskaźniki: prędkości pracy, statusu pracy (otwieranie, zamykanie, spoczynek), rezerwy mocy, temperatury urządzenia
- Funkcja ostrzegawcza nieprawidłowej pracy
- Ostrza wykonane w technologii kutej
- Waga urządzenia wraz z akumulatorem: 20 kg

PRODUKT OBJĘTY
DOTACJĄ KSRGUMÓW SIĘ
NA BEZPŁATNĄ
PREZENTACJĘ

2. Rozpieracz ramieniowy SP 555 e3 (1 szt.)

- Ciśnienie robocze: 70 MPa
- Minimalne rozwarcie ramion: 730 mm
- Minimalna siła rozpierania: 52 kN
- Maksymalna siła rozpierania: 658 kN
- Siła zgniatania: 115 kN
- Urządzenie umożliwia montaż łańcuchów w gotowe otwory bez konieczności ściągania końcówek
- Stopień ochrony urządzenia z odkrytym akumulatorem: IP 58
- Praca pod wodą z odkrytym akumulatorem na głębokości do 3 m
- Funkcja Turbo przyspieszająca pracę
- Wskaźniki: prędkości, statusu pracy (otwieranie, zamykanie, spoczynek), rezerwy mocy, temperatury urządzenia
- Funkcja ostrzegawcza nieprawidłowej pracy
- Waga urządzenia z akumulatorem: 21,4 kg



3. Cylinder rozpierający R 320 e3 (1 szt.)

- Ciśnienie robocze - 50 MPa
- Długość w stanie rozłożonym - 640 mm
- Ilość tłoków - 2
- Siła 1 tłoka - 127 kN
- Skok 1 tłoka - 164 mm
- Siła 2 tłoka - 60 kN
- Skok 2 tłoka - 136 mm
- Stopień ochrony urządzenia z odkrytym akumulatorem: IP 58
- Praca pod wodą z odkrytym akumulatorem na głębokości do 3 m
- Funkcja Turbo przyspieszająca pracę
- Wskaźniki: prędkości pracy, statusu pracy (otwieranie, zamykanie, spoczynek), rezerwy mocy, temperatury urządzenia
- Funkcja ostrzegawcza nieprawidłowej pracy
- Waga urządzenia z akumulatorem: ok. 13,9 kg



4. Akumulator Li-ion (2 szt. 9 Ah i 2 szt. 5 Ah)

- Linia: profesjonalna dedykowana pod narzędzia ratownicze
- Napięcie: 25,2 V
- Pojemność całkowita 9 Ah (napięcie x pojemność): 226,8 Wh każdy
- Pojemność całkowita 5 Ah (napięcie x pojemność): 126 Wh każdy
- Możliwość montażu akumulatora pod wodą
- Stopień ochrony: IP 68

5. Kamera termowizyjna FirePRO 300 (1 szt.)

→ Więcej na str. 29

- Rozdzielczość sensora: 320 x 240
- Częstotliwość odświeżania: >25 Hz
- Technologia Mixed Gain
- Praca w temperaturze do 260°

8-GODZINNE SZKOLENIE
W RAMACH ZAKUPU ZESTAWU

6. Ładowarka (2 szt.)

- Sieciowa 230 V lub samochodowa 12-24 V



7. Zestaw końcówek przedłużających do cylindra rozpierającego R 320 e3, zwiększający jego długość do 910 mm (1 kpl.)

- 50 mm
- 150 mm
- 270 mm

8. Deska ewakuacyjna S4C (1 szt.)

→ Więcej na str. 26-27

9. Mata narzędziowa (1 szt.)

10. Zestaw dwóch podpór aluminiowych ALU-STRUT FMRS (1 kpl.)

11. Wspornik progowy FMRS (1 szt.)

Zdjęcia produktów mogą się nieznacznie różnić od ich wyglądu rzeczywistego. Podane ceny są cenami brutto (z VAT 23%).

Powyższa oferta ma charakter informacyjny i nie stanowi oferty handlowej w rozumieniu art. 66 §1 Kodeksu Cywilnego. Zastrzegamy sobie prawo do zmiany cen i danych.

1. Nożyce hydrauliczne S 789 e3 (1 szt.)

- Ciśnienie robocze: 70 MPa
- Siła cięcia: 1 101 kN
- Minimalne rozwarście ostrzy wg PN-EN 13204: 205 mm
- Maksymalne rozwarście ostrzy: 205 mm
- Stopień ochrony urządzenia z odkrytym akumulatorem: IP 58
- Praca pod wodą z odkrytym akumulatorem na głębokości do 3 m
- Funkcja Turbo przyspieszająca pracę
- Wskaźniki: prędkości pracy, statusu pracy (otwieranie, zamykanie, spoczynek), rezerwy mocy, temperatury urządzenia
- Funkcja ostrzegawcza nieprawidłowej pracy
- Ostrza wykonane w technologii kutej
- Waga urządzenia wraz z akumulatorem: 24,1 kg



PRODUKT OBJĘTY
DOTACJĄ KSRG

UMÓW SIĘ
NA BEZPŁATNĄ
PREZENTACJĘ

2. Rozpierzacz ramieniowy SP 555 e3 (1 szt.)

- Ciśnienie robocze: 70 MPa
- Minimalne rozwarście ramion: 730 mm
- Minimalna siła rozpierania: 52 kN
- Maksymalna siła rozpierania: 658 kN
- Siła zginięcia: 115 kN
- Urządzenie umożliwia montaż łańcuchów w gotowe otwory bez konieczności ściągania końcówek
- Stopień ochrony urządzenia z odkrytym akumulatorem: IP 58
- Praca pod wodą z odkrytym akumulatorem na głębokości do 3 m
- Funkcja Turbo przyspieszająca pracę
- Wskaźniki: prędkości, statusu pracy (otwieranie, zamykanie, spoczynek), rezerwy mocy, temperatury urządzenia
- Funkcja ostrzegawcza nieprawidłowej pracy
- Waga urządzenia z akumulatorem: 21,4 kg



3. Cylinder rozpierający R 522 e3 (1 szt.)

- Ciśnienie robocze: 50 MPa
- Długość w stanie złożonym: 627 mm
- Długość w stanie rozłożonym: 1 503 mm
- 1 tłok – siła: 127 kN; skok: 451 mm
- 2 tłok – siła: 60 kN; skok: 425 mm
- Stopień ochrony urządzenia z odkrytym akumulatorem: IP 58
- Praca pod wodą z odkrytym akumulatorem na głębokości do 3 m
- Funkcja Turbo przyspieszająca pracę
- Wskaźniki: prędkości pracy narzędzia, statusu pracy (otwieranie, zamykanie, spoczynek), rezerwy mocy, temperatury urządzenia
- Funkcja ostrzegawcza nieprawidłowej pracy
- Waga urządzenia z akumulatorem: 21,9 kg



4. Zestaw końcówek przedłużających do cylindra rozpierającego R 522 e3, zwiększający jego długość do 1773 mm (1 kpl.)

- 50 mm
- 150 mm
- 270 mm

5. Akumulator Li-ion (2 szt. 9 Ah i 2 szt. 5 Ah)

- Linia: profesjonalna dedykowana pod narzędzia ratownicze
- Napięcie: 25,2 V
- Pojemność całkowita 9 Ah (napięcie x pojemność): 226,8 Wh każdy
- Pojemność całkowita 5 Ah (napięcie x pojemność): 126 Wh każdy
- Możliwość montażu akumulatora pod wodą
- Stopień ochrony: IP 68

6. Kamera termowizyjna FirePRO 300 (1 szt.)

- Więcej na str. 29
- Rozdzielczość sensora: 320 x 240
- Częstotliwość odświeżania: >25 Hz
- Technologia Mixed Gain
- Praca w temperaturze do 260°



8-GODZINNE SZKOLENIE
W RAMACH ZAKUPU ZESTAWU



7. Zestaw trzech drewnianych desek ratowniczych (1 kpl.)

→ Więcej na str. 26-27

- Ewakuacyjna S4C (długość: 80 cm, nośność: 250 kg, waga: 1,8 kg)
- Ortopedyczna pediatryczna S2P (długość: 123 cm, nośność: 250 kg, waga: 3,8 kg)
- Ortopedyczna dla dorosłych S2L (długość: 183,5 cm, nośność: 220 kg, waga: 5,5 kg)

8. Ładowarka (2 szt.)

- Sieciowa 230 V lub samochodowa 12-24 V

9. Mata narzędziowa (1 szt.)

10. Zestaw dwóch podpór aluminiowych ALU-STRUT FMRS (1 kpl.)

11. Wspornik progowy FMRS (1 szt.)

AKUMULATOR 9 AH LI-ION

3 000,00
zł z VAT

LUKAS



JEDEN AKUMULATOR DO WIELU URZĄDZEŃ

PRODUKT OBJĘTY
DOTACJĄ KSRG



Posiadasz w swojej jednostce narzędzia Lukas z serii eWXT lub e3?

Zobacz co jeszcze możesz zasilić akumulatorem 9Ah Li-ion!

Batfan 3 Lukas

28 000,00
zł z VAT

bez akumulatora i ładowarki

PRODUKT OBJĘTY
DOTACJĄ KSRG



Wydajność: 29 270 m³/h
Wydajność wg AMCA 240: 18 600 m³/h
Średnica wentylatora: 420 mm
Silnik: 600 W z regulacją prędkości obrotów
Czas pracy przy prędkości max. 35 minut
Kąt ustawienia wentylacji: od -90° do +65°
Rodzaj wentylacji PPV: nadmuchowo-wyciągowy
Wymiary: 540 × 530 × 270 mm
Waga z dwoma akumulatorami 9 Ah: ok. 23,4 kg
Stopień ochrony: IP x5

Pompa hydrauliczna P 605 OE

26 000,00
zł z VAT

bez akumulatora i ładowarki

PRODUKT OBJĘTY
DOTACJĄ KSRG



Typ agregatu hydraulicznego: STO
Pojemność użytkowa oleju: 5 l
Ciśnienie robocze urządzenia: 70 MPa
Wymiary: 457 x 200 x 319 mm
Waga z akumulatorem 9 Ah: ok. 14,1 kg

Przenośne urządzenie oświetleniowe LX SCOUT

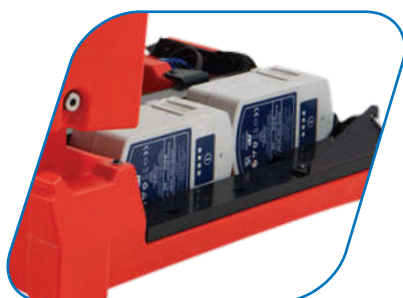
5 500,00
zł z VAT

bez akumulatora i ładowarki

PRODUKT OBJĘTY
DOTACJĄ KSRG



Strumień świetlny: 14 000 lumenów
Czas pracy (moc wysoka): 122 min
Czas pracy (moc średnia): 216 min
Czas pracy (moc niska): 675 min
Pin do mocowania na statywie: tak
Wymiary: 340 x 292 x 278 mm
Waga z akumulatorem 9 Ah: ok. 6,5 kg
Stopień ochrony: IP 66



Zdjęcia produktów mogą się nieznacznie różnić od ich wyglądu rzeczywistego. Podane ceny są cenami brutto (z VAT 23%).

Powyższa oferta ma charakter informacyjny i nie stanowi oferty handlowej w rozumieniu art. 66 §1 Kodeksu Cywilnego. Zastrzegamy sobie prawo do zmiany cen i danych.

Wszechstronny i ultralekki

50 000,00
zł z VAT

Wyważanie drzwi,
podnoszenie ciężkich
elementów

Rozpieranie karoserii
samochodów

Nożyce do cięcia
pedałów i prętów

Pomaga ratować życie.
Dzięki niemu możesz pokonać
każdą przeszkodę!

PRODUKT OBJĘTY
DOTACJĄ KSRG

UMÓW SIĘ
NA BEZPŁATNĄ
PREZENTACJĘ

DANE TECHNICZNE

Klasyfikacja wg PN-EN 13204	AC 145 D-12,6
Maks. siła cięcia	155 kN (15,8 t)
Rozwarcie ramion - końcówki do wyważania	207 mm
Siła rozpierania	28 - 700 kN (2,8 t - 71 t)
Odległość rozpierania - końcówki kombi	215 mm
Odległość rozpierania - końcówki do wyważania	184 mm
Maks. średnica przecinanych elementów	Pręty do 22 mm, kłódki, łańcuchy do 10 mm
Maks. siła podnoszenia	4 t
Mocowanie na latarkę	Szyna picatinny
Wymiary z końcówkami kombi	794 × 195 × 210 mm
Rodzaj zasilania	Akumulator Li-ion 25,2 V / 3,9 Ah
Waga z akumulatorem	12,6 kg
Świadectwo CNBOP	TAK
Stopień ochrony	IP 54

ZOBACZ
JAK DZIAŁA



Skład zestawu

StrongArm (1 szt.)
Końcówki kombi (2 szt.)
Końcówki do wyważania (2 szt.)
Ładowarka 230V (1 szt.)
Akumulator (2 szt.)
Plecak transportowy z miejscem na końcówki
do wyważania drzwi (1 szt.)
Pas noszakowy (1 szt.)



NOŻYCE

PODNOŚNIK

WYWAŻARKA



ZESTAWY DO WYWAŻANIA I CIĘCIA

Zestaw do wyważania drzwi i cięcia pedałów HTS 99/LCS 99

20 000,00
zł z VAT

PRODUKT OBJĘTY
DOTACJĄ KSRG



Skład zestawu:

- wyważacz do drzwi (1 szt.),
- przecinacz pedałów (1 szt.),
- pompa ręczna z węzłem (1 szt.),
- waliza (1 szt.)

Siła cięcia: 75 kN (7,6 t)
Rozwarcie ostrzy: 40 mm
Siła rozpierania: 90 kN (9 t)
Skok: 100 mm
Waga: 16 kg

Zestaw do cięcia pedałów LCS 99

10 000,00
zł z VAT

PRODUKT OBJĘTY
DOTACJĄ KSRG



Siła cięcia: 75 kN (7,6 t)
Rozwarcie ostrzy: 40 mm
Waga: 10,0 kg

Zestaw do wyważania drzwi HTS 99

15 000,00
zł z VAT

PRODUKT OBJĘTY
DOTACJĄ KSRG



Siła rozpierania: 90 kN (9 t)
Skok: 100 mm
Waga: 13,0 kg

URZĄDZENIA POMOCNICZE

Halligan bar



PRODUKT OBJĘTY
DOTACJĄ KSRG

Długość:

30" (76 cm)

1 650,00
zł z VAT

36" (91 cm)

1 700,00
zł z VAT

42" (106 cm)

1 800,00
zł z VAT

Bosak teleskopowy dielektryczny



PRODUKT OBJĘTY
DOTACJĄ KSRG

Długość:

220 - 375 cm

3 500,00
zł z VAT

Młot



PRODUKT OBJĘTY
DOTACJĄ KSRG

Długość:

24" (61 cm)

600,00
zł z VAT

36" (91 cm)

600,00
zł z VAT

Topór



PRODUKT OBJĘTY
DOTACJĄ KSRG

Długość:

36" (91 cm)

1 000,00
zł z VAT

Zdjęcia produktów mogą się nieznacznie różnić od ich wyglądu rzeczywistego. Podane ceny są cenami brutto (z VAT 23%).

Powyższa oferta ma charakter informacyjny i nie stanowi oferty handlowej w rozumieniu art. 66 §1 Kodeksu Cywilnego. Zastrzegamy sobie prawo do zmiany cen i danych.

ZOBACZ
JAK DZIAŁA



Fire-Max Rescue Systems to nasza polska marka własna, obejmująca cały szereg urządzeń zabezpieczających pojazdy podczas działań z zakresu ratownictwa technicznego. Zestawy AIRBAG, pokrowce ochronne, maty i inne skutecznie zwiększają bezpieczeństwo osób poszkodowanych i ratowników. Produkcja całej gamy produktów odbywa się w Polsce, a wszystkie Airbagi posiadają certyfikat TÜV.

Airbag 350 – 390 mm w torbie

350,00
zł z VAT



PRODUKT OBJĘTY
DOTACJĄ KSRG

Zestaw Airbag I w torbie

700,00
zł z VAT



PRODUKT OBJĘTY
DOTACJĄ KSRG

Zestaw Airbag II w torbie

700,00
zł z VAT



PRODUKT OBJĘTY
DOTACJĄ KSRG

Zestaw zabezpieczeń Airbag 3 szt. w torbie

1 050,00
zł z VAT



PRODUKT OBJĘTY
DOTACJĄ KSRG

Airbag pasażer

1 130,00
zł z VAT



PRODUKT OBJĘTY
DOTACJĄ KSRG

Osłona na przednią szybę

400,00
zł z VAT



Zestaw 6 osłon na ostre krawędzie z magnesami w torbie

600,00
zł z VAT



PRODUKT OBJĘTY
DOTACJĄ KSRG

Osłona osoby poszkodowanej

400,00
zł z VAT



Osłona przed odłamkami szkła przezroczysta

400,00
zł z VAT



Zestaw zabezpieczający I w torbie

1 170,00
zł z VAT



Matą narzędziową 2,5 x 2 m

400,00
zł z VAT



Osłona butli kompozytowej 6,8 l

120,00
zł z VAT



STABILIZACJA

PRODUKTY OBJĘTE
DOTACJĄ KSRG

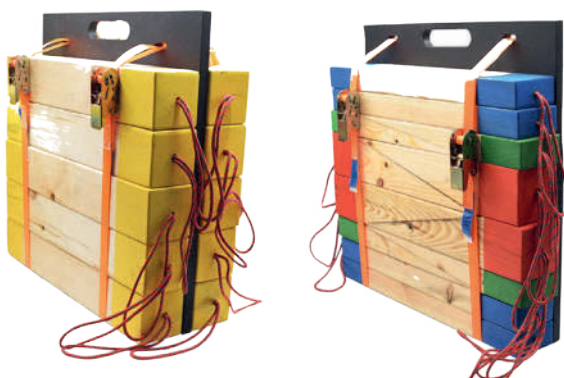
Zestaw drewna do stabilizacji pojazdów

1 700,00

zł z VAT

- 10 × klocki 100 × 100 × 600 mm
- 4 × klocki 100 × 50 × 600 mm
- 4 × kliny 100 × 100 × 500 mm, część płaska dł. 100 mm
- 4 × kliny 100 × 50 × 500 mm, część płaska dł. 100 mm
- 2 × płyta ze sklejki o wymiarach 600 × 600 mm, gr. 21 mm

Wykonane z drewna o klasie konstrukcyjnej C16



Zestaw trzech schodków z klinami

2 600,00

zł z VAT



- 3 x klin schodkowy
- 3 x klin duży

Zestaw podkładów i klinów do stabilizacji LSS1

1 550,00

zł z VAT



- 2 x klin mały
- 2 x klin duży
- 2 x podkład niski
- 2 x podkład średni
- 2 x podkład wysoki

WSPORNIKI

Wspornik progowy FMRS

2 900,00

zł z VAT



Wspornik kątowy LX RAM T

3 990,00

zł z VAT



Wspornik samozaciskający LX RAM C

3 590,00

zł z VAT



Zestaw wsporników krzyżowych LX CLAW

5 000,00

zł z VAT



Nakładka płaska LX PLATE

2 500,00

zł z VAT



INNE

Zestaw do usuwania szyb samochodowych LX GLASS w torbie

2 500,00

zł z VAT

- 1 x piła ręczna do cięcia szyb klejonych LX CUT
- 1 x folia do oklejania szyb
- 1 x uchwyt z taśmą klejącą
- 1 x nóż ratunkowy z przecinakiem do pasów bezpieczeństwa
- 1 x wybijak



Zestaw końcówek do cylindrów rozpierających tradycyjnych

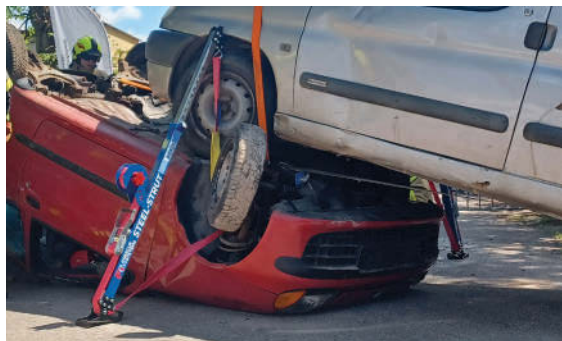
5 000,00

zł z VAT



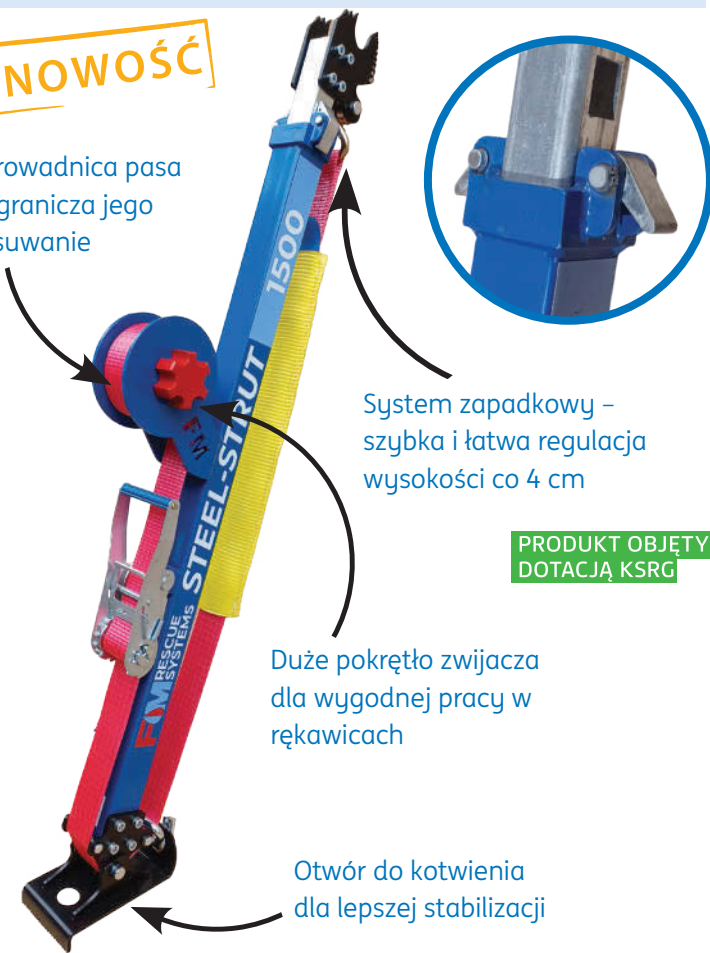
Zdjęcia produktów mogą się nieznacznie różnić od ich wyglądu rzeczywistego. Podane ceny są cenami brutto (z VAT 23%).

Powyższa oferta ma charakter informacyjny i nie stanowi oferty handlowej w rozumieniu art. 66 §1 Kodeksu Cywilnego. Zastrzegamy sobie prawo do zmiany cen i danych.



NOWOŚĆ

Prowadnica pasa ogranicza jego zsuwanie



System zapadkowy – szybka i łatwa regulacja wysokości co 4 cm

PRODUKT OBJĘTY DOTACJĄ KSRG

Duże pokrętko związacza dla wygodnej pracy w rękawicach

Otwór do kotwienia dla lepszej stabilizacji

5 500,00

zł z VAT

STEEL – STRUT 1500

6 500,00

zł z VAT

ALU – STRUT 1100

Rodzaj materiału	Stal	Aluminium
Długość jednej podpory	1180 – 2020 mm	1160 – 1970 mm
Regulacja rozłożenia	(skok) co 4 cm	(skok) co 4 cm
Nośność	1500 kg	1100 kg
Długość pasa	5 m	5 m
Nośność pętli	5 ton	5 ton
Waga jednej podpory	ok. 13 kg	ok. 8,4 kg
Ilość podpór w zestawie	2 szt.	2 szt.

ZESTAW ZAAWANSOWANEJ DREWNIANEJ STABILIZACJI RJJ



NOWOŚĆ

6 000,00

zł z VAT

PRODUKT OBJĘTY DOTACJĄ KSRG

- 4 x klin schodkowy
- 4 x klin duży
- 4 x klin mały
- 4 x podkład duży
- 4 x podkład średni
- 4 x podkład mały

ZOBACZ NA CZYM POLEGA



Elementy łączone za pomocą magnesów.

KONFIGUROWALNY I SKALOWALNY SPRZĘT POSZUKIWAWCZY

LEADER® MultiSearch

- Zbuduj swój zestaw poszukiwawczy szyty na miarę
- Uzupełnij zestaw później, zgodnie z nowymi potrzebami
- W akcji korzystaj z dedykowanego urządzenia peryferyjnego dostosowanego do sytuacji

Możliwość powiązania do 5 urządzeń peryferyjnych z MULTI-APP i wykorzystania ich jednocześnie lub pojedynczo:

CAM
KAMERA ŚWIATŁA
WIDZIALNEGO NA
TELESKOPOWEJ LANCY



TIC
KAMERA
TERMOWIZYJNA



RD90
WODOSZCZELNA KAMERA
Z PRZEWODEM 90m



SCAN
BEZPRZEWODOWY
DETEKTOR RUCHU



SEARCH
BEZPRZEWODOWE
CZUJNIKI SEJSMICZNE



75 000,00
zł z VAT

LEADER CAM MS 1:

- Panel sterowania Multi -APP
- Lanca teleskopowa z rączką
- Słuchawki z mikrofonem (1 szt)
- Kamera światła widzialnego z możliwością komunikacji z osobą poszkodowaną

DANE
TECHNICZNE



105 000,00
zł z VAT

LEADER CAM MS 2:

- Panel sterowania Multi -APP
- Lanca teleskopowa z rączką
- Słuchawki z mikrofonem (1 szt)
- Kamera światła widzialnego z możliwością komunikacji z osobą poszkodowaną
- Kamera termowizyjna z możliwością komunikacji z osobą poszkodowaną

DANE
TECHNICZNE



Zdjęcia produktów mogą się nieznacznie różnić od ich wyglądu rzeczywistego. Podane ceny są cenami brutto (z VAT 23%).

Powyższa oferta ma charakter informacyjny i nie stanowi oferty handlowej w rozumieniu art. 66 §1 Kodeksu Cywilnego. Zastrzegamy sobie prawo do zmiany cen i danych.

132 000,00

zł z VAT

DANE
TECHNICZNE**LEADER HASTY MS 2:**

- Panel sterowania Multi -APP
- Lanca teleskopowa z rączką
- Słuchawki z mikrofonem (1 szt)
- Kamera światła widzialnego z możliwością komunikacji z osobą poszkodowaną
- 2 czujniki sejsmiczne z regulowanym zakresem eliminacji wysokich dźwięków w przedziale 600-3000 hz oraz niskich 30-300 hz

**162 000,00**

zł z VAT

DANE
TECHNICZNE**LEADER HASTY MS 4 :**

- Panel sterowania Multi -APP
- Lanca teleskopowa z rączką
- Słuchawki z mikrofonem (1 szt)
- Kamera światła widzialnego z możliwością komunikacji z osobą poszkodowaną
- Kamera termowizyjna z możliwością komunikacji z osobą poszkodowaną
- 3 czujniki sejsmiczne z regulowanym zakresem eliminacji wysokich dźwięków w przedziale 600Hz -3000 Hz oraz niskich 20 Hz to 300Hz

**349 900,00**

zł z VAT

DANE
TECHNICZNE**LEADER MULTISEARCH 8:**

- Panel sterowania Multi -APP
- Lanca teleskopowa z rączką
- Słuchawki z mikrofonem (1 szt)
- Kamera światła widzialnego z możliwością komunikacji z osobą poszkodowaną
- Kamera termowizyjna z możliwością komunikacji z osobą poszkodowaną
- 3 czujniki sejsmiczne z regulowanym zakresem eliminacji wysokich dźwięków w przedziale 600Hz -3000 Hz oraz niskich 20 Hz to 300Hz
- 1 bezprzewodowy czujnik ruchu (WiFi do 50 metrów w przestrzeni otwartej), możliwość podłączenia za pośrednictwem kabla USB.

**AKCESORIA****Przewód 25 m do kamery światła widzialnego, termowizyjnej lub RD90****34 000,00**

zł z VAT

**Kamera termowizyjna****30 000,00**

zł z VAT

**RD90 wodoszczelna kamera z przewodem 90 m na bębnie****62 500,00**

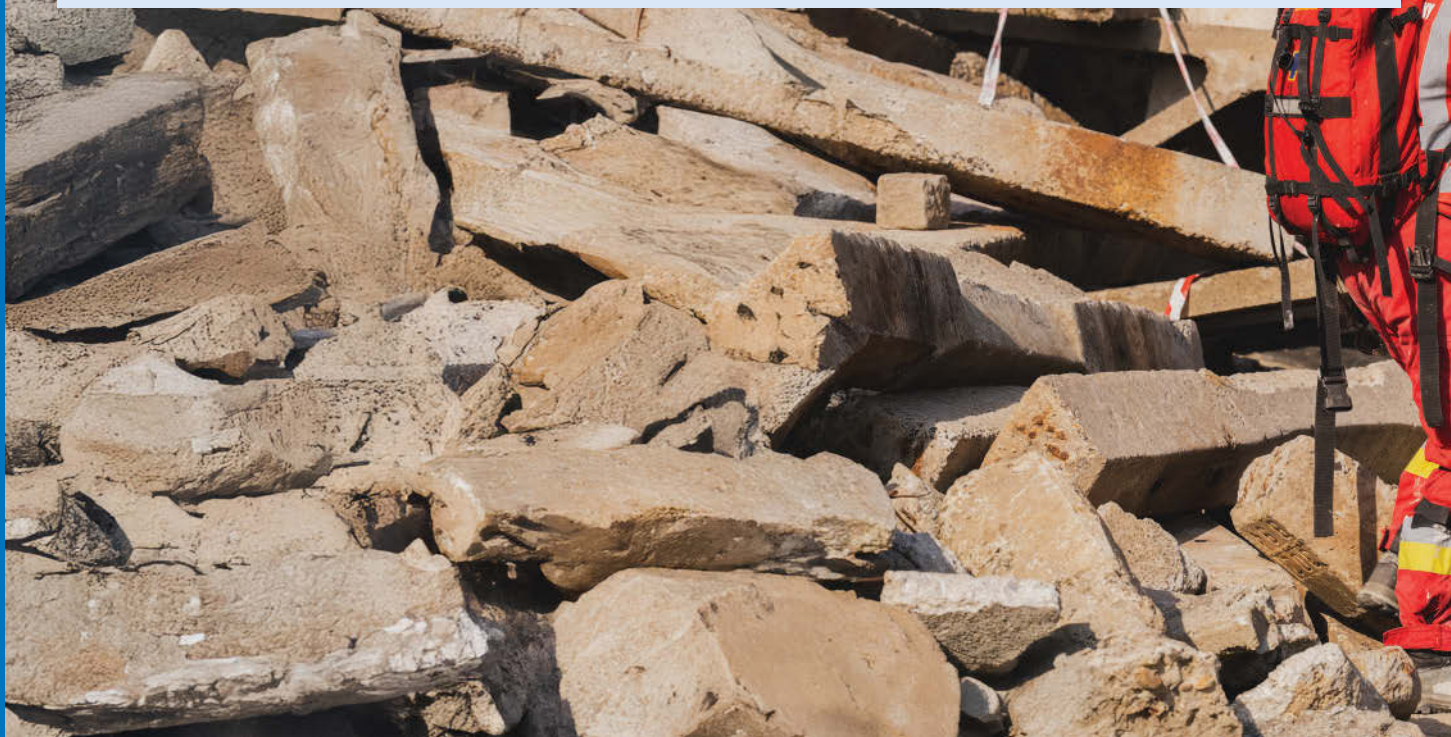
zł z VAT

**ZAPYTAJ O SZKOLENIE NA POLIGONIE**

Zdjęcia produktów mogą się nieznacznie różnić od ich wyglądu rzeczywistego. Podane ceny są cenami brutto (z VAT 23%).

Powyższa oferta ma charakter informacyjny i nie stanowi oferty handlowej w rozumieniu art. 66 §1 Kodeksu Cywilnego. Zastrzegamy sobie prawo do zmiany cen i danych.

DREWNIANA DESKA EWAKUACYJNA LUB ORTOPEDYCZNA



*Deski wpasowują się w siebie
zmniejszając ilość miejsca w transporcie*



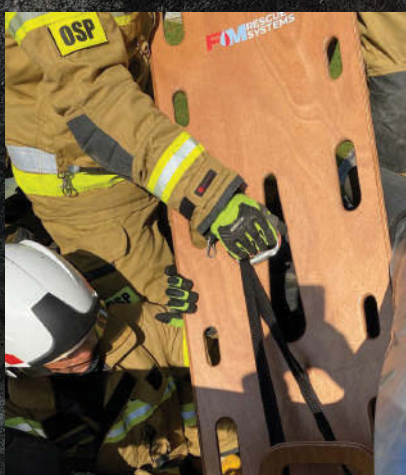
Opatentowany kształt

Specjalna krzywizna minimalizuje dalsze urazy kręgosłupa podczas akcji ratunkowych

Ultralekkie i wytrzymałe

Wykonane z wysoce odpornych płyt ze sklejki wodoodpornej pokrytej filmem fenolowym

- Wyporne i wodoodporne – nadają się do ratownictwa wodnego
- Nadają się do prześwietleń rentgenowskich i tomografii komputerowej
- Nieograniczona żywotność przy normalnym użytkowaniu
- Opcjonalne akcesoria do stabilizacji uszkodzonego: pasy, stabilizator głowy
- Posiadają CE
- Wyprodukowane w Unii Europejskiej





1 500,00

zł z VAT

1 600,00

zł z VAT

2 150,00

zł z VAT

	Deska ewakuacyjna S4C	Deska ortopedyczna pediatryczna S2P	Deska ortopedyczna dla dorosłych S2L
Długość	80 cm	123 cm	183,5 cm
Szerokość	44 cm	44 cm	44 cm
Grubość	1,2 cm	1,8 cm	1,8 cm
Waga	1,8 kg	3,8 kg	5,5 kg
Nośność	250 kg	250 kg	220 kg

AKCESORIA DODATKOWE DO S2L i S2P

Stabilizator głowy

650,00

zł z VAT



Pasuje do: S2L, S2P

Pasy stabilizujące 4 szt.

450,00

zł z VAT



Pasuje do: S2L

Pasy stabilizujące 3 szt.

350,00

zł z VAT



Pasuje do: S2L, S2P

Zdjęcia produktów mogą się nieznacznie różnić od ich wyglądu rzeczywistego. Podane ceny są cenami brutto (z VAT 23%).

Powyższa oferta ma charakter informacyjny i nie stanowi oferty handlowej w rozumieniu art. 66 §1 Kodeksu Cywilnego. Zastrzegamy sobie prawo do zmiany cen i danych.

KAMERY TERMOWIZYJNE



Jak działają tryby czułości w kamerach termowizyjnych?

Większość producentów kamer termowizyjnych w swoich urządzeniach stosuje dwa tryby czułości: niskiej i wysokiej, czasem możemy się też spotkać z trybem czułości średniej. Kamery używają trybu wysokiej czułości podczas pracy w środowisku o stosunkowo niskiej, jak na warunki pożarowe, temperaturze. Wraz ze wzrostem temperatury otoczenia, przełączają się automatycznie w tryb niskiej czułości.

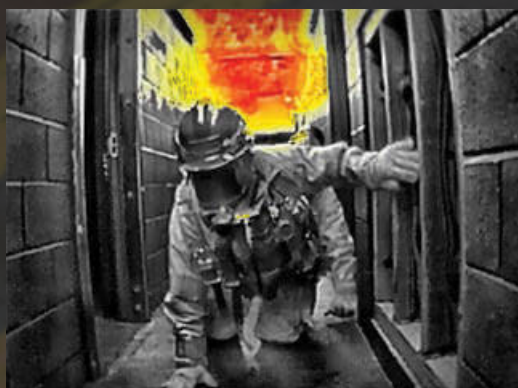
W klasycznej technologii stosowanej w kamerach termowizyjnych:

- Obszar o wysokiej temperaturze musi zajmować konkretny, wysoki procent obrazu, aby nastąpiło przełączenie w tryb niskiej czułości i koloryzacja obrazu.
- W większości kamer koloryzacja następuje dopiero w trybie niskiej czułości. W trybie wysokiej czułości występuje brak koloryzacji obrazu i kamera pracuje jedynie w skali szarości.
- Przełączaniu pomiędzy trybami czułości towarzyszy zamrożenie ekranu kamery, które może trwać aż kilka sekund i może oznaczać przeoczenie istotnych szczegółów podczas skanowania środowiska.
- W trybie czułości niskiej kamera skupia się na gorącym obszarze, natomiast reszta obrazu traci na jakości.

Czym jest technologia Mixed Gain stosowana wyłącznie w kamerach Seek Thermal?

Mixed Gain to rewolucyjna, zaawansowana technologia stworzona przez Seek Thermal stosowana w kamerach tego producenta. Nie znajdziemy w nich dwóch ani nawet trzech trybów czułości, a **tylko jeden**. Dzięki zastosowaniu tej technologii to już nie cała kamera, a **każdy pojedynczy piksel niezależnie** przełącza się pomiędzy trybem niskiej i wysokiej czułości.

Co w praktyce oznacza zastosowanie technologii Mixed Gain?



- **Nie występuje zamrożenie ekranu**, towarzyszące klasycznemu przełączaniu się pomiędzy trybami, co minimalizuje ryzyko przeoczenia istotnych punktów.
- Obraz jest stale utrzymany w **wysokiej jakości**, w każdej jego części.
- Możliwa jest jednoczesna **obserwacja szczegółów** w najgorętszych i najzimniejszych obszarach bez zatrzymywania obrazu.

Dzięki zastosowaniu technologii Mixed Gain zarówno obszary o niskiej, jak i bardzo wysokiej temperaturze są obrazowane w bardzo wysokiej jakości. Minimalizuje to ryzyko pominięcia istotnych szczegółów.

PRODUKT OBJĘTY
DOTACJĄ KSRG

7 500,00
zł z VAT



FirePRO 300 to innowacyjna kamera do osobistego obrazowania termicznego. Dzięki czujnikowi o wysokiej rozdzielczości 320 x 240 pikseli, umożliwia strażakom odzyskanie orientacji w warunkach ograniczonej widoczności lub całkowitego zaciemnienia. Dodatkowo, rewolucyjna technologia **Mixed Gain** firmy Seek pozwala jednocześnie obserwować szczegóły w najgorętszych i najchłodniejszych obszarach bez zatrzymywania i przełączania trybów co wyróżnia tę kamerę na tle innych kamer sytuacyjnych.

Kamera FirePRO 300 to idealne rozwiązanie do wyposażenia każdego samochodu ratowniczo-gaśniczego. Jeśli poszukujesz kamery do 10 000 zł, która spełnia wiele punktów normy **NFPA 1801:2021**, to kamera FirePRO 300 jest najlepszym rozwiązaniem, gdyż wśród kamer sytuacyjnych ma najbardziej zbliżone parametry do kamer taktycznych, biorąc pod uwagę rozdzielczość sensora, czułość termiczna czy odświeżanie.

Kamera FirePRO 300 to idealna #Kameranawóz

Rozdzielczość sensora	320 x 240
Pole widzenia	57° x 42°
Okienko germanowe	tak
Funkcja nagrywania video	tak
Funkcja robienia zdjęć	tak
Zakres pomiaru temperatur	-20 do 550°C
Temperatura pracy	-20 do 85°C – bez limitu czasu pracy do 150°C – max. 5 min do 260°C – max. 1 min
Częstotliwość odświeżania	> 25 Hz
Stopień ochrony	IP67 wodoodporny
Odporność na uderzenia	upadek z 2 m
Latarka	LED, 300 lumenów
Ekran	2,8" (rozdzielczość 320 x 240) TFT
Czułość termiczna	< 35 mK z SV1
Kąt widzenia	Ergonomiczny, 90° - TI BASIC - domyślny - TI BASIC+ z odczytem temperatury punktowej - Inspekcyjny (popożarowy)
Tryby obrazu	
Czas pracy	>6 godzin (bez użycia latarki); >3,5 godziny (z użyciem latarki)
Wymiary	135 x 76 x 46 mm
Waga	325 g

PRZYCIŚK SZYBKIEGO
POWROTU DO TRYBU
TI BASIC.

KAMERA FIREPRO 300
ZE SZKOLENIEM:

9 990,00
zł z VAT



ZOBACZ
WIĘCEJ.

#KAMERANAWÓZ



KAMERY TAKTYCZNE - ATTACK PRO

seek
thermal

PRODUKTY OBJĘTE
DOTACJĄ KSRG

FirePRO Series



17 500,00
zł z VAT

AttackPRO

23 000,00
zł z VAT

AttackPRO VRS
nagrywanie video,
dodatkowy tryb inspekcyjny,
pomiar temperatury do 650°C

23 000,00
zł z VAT

AttackPRO+
NFPA 1801 CERTIFIED
certyfikat NFPA 1801:2021

	ATTACK PRO	ATTACK PRO VRS	ATTACK PRO +
Rozdzielczość sensora	320 x 240 (78,800 pikseli)	320 x 240 (78,800 pikseli)	320 x 240 (78,800 pikseli)
Pole widzenia	57° x 42°	57° x 42°	57° x 42°
Zakres pomiaru temperatur	-20 do 550°C	-20 do 650°C	-20 do 550°C
Temperatura pracy	do 150°C – max. 15 min do 260°C – max. 5 min	do 150°C – max. 15 min do 260°C – max. 5 min	do 150°C – max. 15 min do 260°C – max. 5 min
Częstotliwość odświeżania	> 25 Hz	> 25 Hz	> 25 Hz
Stopień ochrony	IP67	IP67	IP67
Latarka	LED, 300 lumenów	LED, 300 lumenów	LED, 300 lumenów
Ekran	3,5" kolorowy (Corning® Gorilla® Glass)	3,5" kolorowy (Corning® Gorilla® Glass)	3,5" kolorowy (Corning® Gorilla® Glass)
Technologia Mixed Gain	tak	tak	tak
Czułość termiczna	< 35 mK z SV1	< 35 mK z SV1	< 35 mK z SV1
Waga z akumulatorem	ok. 1256 g	ok. 1256 g	ok. 1256 g
Interfejs użytkownika	2 przyciski	2 przyciski	2 przyciski
Tryby obrazu	TI BASIC - domyślny TI BASIC + z odczytem temperatury punktowej	TI BASIC - domyślny TI BASIC + z odczytem temperatury punktowej Inspekcyjny (popożarowy)	TI BASIC - domyślny TI BASIC + z odczytem temperatury punktowej
Czas pracy baterii	> 6 h bez użycia latarki > 3 h z użyciem latarki	> 6 h bez użycia latarki > 3 h z użyciem latarki	> 6 h bez użycia latarki > 3 h z użyciem latarki
Video	nie	do 5 h nagrań, wbudowana pamięć 32 GB	nie
Certyfikat NFPA 1801:2021	nie	nie	tak

AKCESORIA

Retraktor

400,00
zł z VAT



Waliza wodoszczelna

1 200,00
zł z VAT



Stacja dokująca samochodowa

4 000,00
zł z VAT



ZESTAWY

ZESTAW 1

22 000,00
zł z VAT

- Kamera Attack PRO
- Waliza
- Retraktor
- Stacja dokująca samochodowa

ZESTAW 2

24 000,00
zł z VAT

- Kamera Attack PRO VRS
- Waliza
- Retraktor



DOWIEDZ SIĘ
WIĘCEJ.

Zdjęcia produktów mogą się nieznacznie różnić od ich wyglądu rzeczywistego. Podane ceny są cenami brutto (z VAT 23%).
Powyższa oferta ma charakter informacyjny i nie stanowi oferty handlowej w rozumieniu art. 66 §1 Kodeksu Cywilnego. Zastrzegamy sobie prawo do zmiany cen i danych.

PRODUKTY OBJĘTE
DOTACJĄ KSRG



27 000,00
zł z VAT



38 000,00
zł z VAT

LEADER TIC 4.1

LEADER TIC 4.3

Rozdzielczość sensora	384 x 288 (110,592 piksele)	384 x 288 (110,592 piksele)
Pole widzenia	51° x 40°	51° x 40°
Zakres pomiaru temperatur	-40 do 1 150°C	-40 do 1 150°C
Temperatura pracy	do 150°C – max. 15 min do 260°C – max. 5 min	do 150°C – max. 15 min do 260°C – max. 5 min
Częstotliwość odświeżania	60 Hz	60 Hz
Stopień ochrony	IP67	IP67
Latarka	brak	brak
Ekran	4" LCD	4" LCD
Technologia Mixed Gain	nie	nie
Czułość termiczna	< 50 mK	< 50 mK
Waga z dwoma akumulatorami	990 g	990 g
Interfejs użytkownika	1 przycisk	3 przyciski
Tryby obrazu	pożarniczy poszukiwawczy	pożarniczy poszukiwawczy wyszukiwania zimna pełnego koloru inwersji
Czas pracy baterii	8 h bez funkcji nagrywania 6 h z włączonego nagrywania 5 h z włączonym nagrywaniem	8 h bez funkcji nagrywania 6 h z włączonego nagrywania 5 h z włączonym nagrywaniem
Zoom	brak	2x, 4x
Zdjęcia	opcja	tak
Video	opcja	tak
Laser	brak	tak
Transmisja bezprzewodowa	opcja	opcja
Skład zestawu	kamera uchwyt (demontowalna rączka) akumulator (2 szt.) ładowarka sieciowa walizka pasek na szyję retraktor	kamera uchwyt (demontowalna rączka) akumulator (2 szt.) ładowarka sieciowa walizka pasek na szyję retraktor



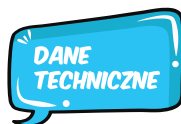
Zdjęcia produktów mogą się nieznacznie różnić od ich wyglądu rzeczywistego. Podane ceny są cenami brutto (z VAT 23%).

Powyższa oferta ma charakter informacyjny i nie stanowi oferty handlowej w rozumieniu art. 66 §1 Kodeksu Cywilnego. Zastrzegamy sobie prawo do zmiany cen i danych.

NAMIOT PNEUMATYCZNY FM

PRODUKTY OBJĘTE
DOTACJĄ KSRG

- skuteczna ochrona w każdych warunkach klimatycznych (-30°C do +50°C).
- stabilny, samoczynnie podnoszący się stelaż
- stelaż jednokomorowy - szybki czas montażu
- dwa warianty stelaża: **aramid** (seria A) lub PCV (seria V)
- możliwość demontażu i szybkiej wymiany poszycia
- zastosowanie: jako centra dowodzenia, posterunki medyczne w akcjach ratunkowych



39 000,00
zł z VAT

49 900,00
zł z VAT

Model	FM-38V	FM-38A
Stelaż	PCV	aramidowy
Powierzchnia całkowita:	37,4 m ²	37,4 m ²
Powierzchnia użytkowa:	33,84 m ²	33,84 m ²
Wymiary zewnętrzne (dł. x szer. x wys.)	7,2 x 5,2 x 2,5 m	7,2 x 5,2 x 2,5 m
Przestrzeń w środku (liczba osób)	10	10
Liczba okien	4	4
Waga namiotu w pokrowcu z wyposażeniem	115 kg (±10%)	115 kg (±10%)

SKOKOCHRONY

SKL -16

34 500,00
zł z VAT



NOWOŚĆ



SP 16

38 000,00
zł z VAT



SKL - 16

SP 16

Maksymalna wysokość ewakuacji

16 m

16 m

Powierzchnia skokochronu

11,5 m² (±5%)

12,18 m²

Czas napełniania

30-50 s

30 s

Materiał zeskoku

Dwustronnie powlekana
tkanina **aramidowa**

Poliester powlekany PVC

Sposób napełniania

Butla 6 dm³ – 30 MPa
lub butla 10 dm³ – 20 Mpa

Butla 6 dm³ – 30 MPa

Wymiary

340 x 340 x 160 cm (±5%)

349 x 349 x 174 cm

Waga z butlą stalową 6 dm³

62,5 kg (±5%)

61,44 kg

Świadectwo dopuszczenia CNBOP

TAK

TAK

PRODUKTY OBJĘTE
DOTACJĄ KSRG



Zestaw 1/6

25 000,00

zł z VAT

- poduszka 1/6 – 2 szt.
- sterownik podwójny Air Cu w obudowie z podświetleniem – 1 szt.
- wąż napełniający 1 bar 5 m – 2 szt.
- reduktor butłowy 200/300 bar – 1 szt.
- zestaw naprawczy – 1 szt.
- torba transportowa – 1 szt.

Zestaw 1/9

33 000,00

zł z VAT

- poduszka 1/9 – 2 szt.
- sterownik podwójny Air Cu w obudowie z podświetleniem – 1 szt.
- wąż napełniający 1 bar 5 m – 2 szt.
- reduktor butłowy 200/300 bar – 1 szt.
- zestaw naprawczy – 1 szt.
- torba transportowa – 1 szt.

Zestaw 1/13

35 000,00

zł z VAT

- poduszka 1/13 – 2 szt.
- sterownik podwójny Air Cu w obudowie z podświetleniem – 1 szt.
- wąż napełniający 1 bar 5 m – 2 szt.
- reduktor butłowy 200/300 bar – 1 szt.
- zestaw naprawczy – 1 szt.
- torba transportowa – 1 szt.

Zestaw 1/23

50 000,00

zł z VAT

- poduszka 1/23 – 2 szt.
- sterownik podwójny Air Cu w obudowie z podświetleniem – 1 szt.
- wąż napełniający 1 bar 5 m – 2 szt.
- reduktor butłowy 200/300 bar – 1 szt.
- zestaw naprawczy – 1 szt.
- torba transportowa – 1 szt.

Typ poduszki	Siła podnoszenia [t]	Maks. wys. podnoszenia [cm]	Wysokość spoczynkowa [cm]	Średnica [cm]	Zapotrzeb. powietrza [l]	Waga [kg]
1/6	3	54	3	62,5	328	5,8
1/9	4,5	70,8	3	76	677	8,8
1/13	6,5	77	3	91	1 038	11,3
1/23	11,3	123	3	123	3 023	20,05

PODUSZKI WYSOKOCIŚNIENIOWE 8 BAR



PRODUKTY OBJĘTE
DOTACJĄ KSRG



Zestawy zgodne z normatywem

ZESTAW I „BASIC” 8 bar

14 000,00

zł z VAT

- poduszka V 12 (12 t każda) – 2 szt.
- reduktor butlowy 200/300 bar – 1 szt.
- sterownik podwójny Air Cu w obudowie z podświetleniem – 1 szt.
- wąż napełniający 5 m – 2 szt.

ZESTAW II „STANDARD” 8 bar

15 000,00

zł z VAT

- poduszka V 18 (17,7 t każda) – 2 szt.
- reduktor butlowy 200/300 bar – 1 szt.
- sterownik podwójny Air Cu w obudowie z podświetleniem – 1 szt.
- wąż napełniający 5 m – 2 szt.

ZESTAW III „PREMIUM” 8 bar

17 000,00

zł z VAT

- poduszka V 24 (24 t każda) – 2 szt.
- reduktor butlowy 200/300 bar – 1 szt.
- sterownik podwójny Air Cu w obudowie z podświetleniem – 1 szt.
- wąż napełniający 10 m – 2 szt.

AKCESORIA

Butla stalowa 6 l 300 bar

1 600,00

zł z VAT



zdjęcie poglądowe

Reduktor 200/300 bar

1 800,00

zł z VAT



Wąż napełniający 10 m – 8 bar

700,00

zł z VAT



dostępne kolory:



Wąż napełniający 5 m – 8 bar

550,00

zł z VAT



dostępne kolory:



Sterownik podwójny Air Cu 8 bar w obudowie z podświetleniem

4 500,00

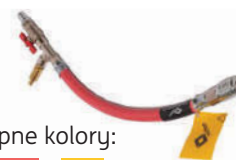
zł z VAT



Wąż z zaworem odcinającym 0,3 m – 8 bar

1 000,00

zł z VAT



dostępne kolory:



Zdjęcia produktów mogą się nieznacznie różnić od ich wyglądu rzeczywistego. Podane ceny są cenami brutto (z VAT 23%).

Powyższa oferta ma charakter informacyjny i nie stanowi oferty handlowej w rozumieniu art. 66 §1 Kodeksu Cywilnego. Zastrzegamy sobie prawo do zmiany cen i danych.



PRODUKTY OBJĘTE
DOTACJĄ KSRG



Zestawy zgodne z normatywem

ZESTAW I „BASIC” 12 bar

17 000,00

zł z VAT

- poduszka V 20 (20,2 t każda) – 2 szt.
- reduktor 200/300 bar – 1 szt.
- sterownik podwójny Air Cu w obudowie z podświetleniem – 1 szt.
- wąż napełniający 10 m – 2 szt.

ZESTAW II „STANDARD” 12 bar

18 500,00

zł z VAT

- poduszka V 26 (25,9 t każda) – 2 szt.
- reduktor 200/300 bar – 1 szt.
- sterownik podwójny Air Cu w obudowie z podświetleniem – 1 szt.
- wąż napełniający 10 m – 2 szt.

ZESTAW III „PREMIUM” 12 bar

19 900,00

zł z VAT

- poduszka V 35 (34,7 t każda) – 2 szt.
- reduktor 200/300 bar – 1 szt.
- sterownik podwójny Air Cu w obudowie z podświetleniem – 1 szt.
- wąż napełniający 10 m – 2 szt.

AKCESORIA

Butla stalowa 6 l 300 bar

1 600,00

zł z VAT



zdjęcie poglądowe

Reduktor 200/300 bar

1 800,00

zł z VAT



Wąż napełniający 10 m – 12 bar

700,00

zł z VAT



dostępne kolory:



Wąż napełniający 5 m – 12 bar

550,00

zł z VAT



dostępne kolory:



Sterownik podwójny Air Cu 12 bar w obudowie z podświetleniem

4 500,00

zł z VAT



Wąż z zaworem odcinającym 0,3 m – 12 bar

1 000,00

zł z VAT



dostępne kolory:



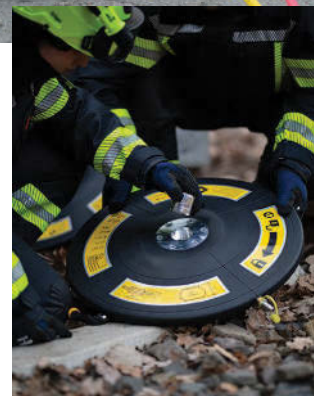
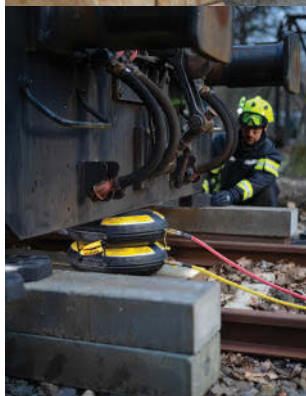
WYSOKOCIŚNIENIOWE PODUSZKI ŁĄCZONE C-TEC



PRODUKTY OBJĘTE
DOTACJĄ KSRG

Poduszki łączone z serii C-Tec 12 bar służą do podnoszenia dużych ciężarów na znaczne wysokości. To idealne rozwiązanie umożliwiające szybkie działanie w sytuacjach krytycznych, podczas ratowania życia osób uwięzionych pod wielkogabarytowymi obiektami. Łączą siłę podnoszenia tradycyjnych, wysokociśnieniowych poduszek i wysokość podnoszenia sprzętu pneumatycznego niskociśnieniowego. Dzięki temu w każdej chwili można zmiennie reagować na różne potrzeby wysokości.

- Do podnoszenia dużych ciężarów na znaczne wysokości
- Łatwe łączenie bez użycia narzędzi
- Talerz mocujący zintegrowany z poduszką, gwarantuje większą stabilność
- Do stosowania na nierównych i nachylonych powierzchniach pod kątem do 45°
- Brak dodatkowych stelaży wspierających
- Możliwość stosowania pojedynczo lub w kombinacji do trzech poduszek
- Dostępne są 3 rozmiary, pozwalające na 14 kombinacji łączenia o wysokości podnoszenia od 27,5 cm do 210 cm
- Zgodność z normą EN 13731



Typ poduszki	Siła podnoszenia [t]	Maks. wysokość podnoszenia [cm]	Średnica [cm]	Zapotrzeb. powietrza [l]	Waga, ok. [kg]
VCB 30 N C-TEC	30,1	27,5	56,5	328	12
VCB 75 N C-TEC	74,7	43,5	89	1 269	22,4
VCB 172 N C-TEC	171,8	69	135	5 048	58

AKCESORIA

Nakładka gumowa VCB 30 N

700,00
zł z VAT



Nakładka gumowa VCB 75 N

1 100,00
zł z VAT



Nakładka gumowa VCB 172 N

1 300,00
zł z VAT



Łącznik

800,00
zł z VAT



Reduktor 200/300 bar

1 800,00
zł z VAT



Sterownik podwójny Air Cu 12 bar w obudowie z podświetleniem

4 500,00
zł z VAT



Wąż napełniający 5 m – 12 bar

550,00
zł z VAT



Wąż napełniający 10 m – 12 bar

700,00
zł z VAT



Wąż z zaworem odcinającym 0,3 m – 12 bar

1 000,00
zł z VAT



dostępne kolory:



dostępne kolory:



dostępne kolory:



Zdjęcia produktów mogą się nieznacznie różnić od ich wyglądu rzeczywistego. Podane ceny są cenami brutto (z VAT 23%). Powyższa oferta ma charakter informacyjny i nie stanowi oferty handlowej w rozumieniu art. 66 §1 Kodeksu Cywilnego. Zastrzegamy sobie prawo do zmiany cen i danych.



Zestaw szybkiej reakcji Vetter wyznacza nowe standardy działania w zakresie udzielania pomocy poszkodowanym w strefie katastrof. Jest niezwykle użyteczny, gdy teren pracy jest bardzo rozległy, trudno dostępny lub nie można do niego dotrzeć pojazdem ratunkowym.

- Kompaktowy i wydajny zestaw w formie plecaka dla lepszej mobilności
- Wyposażony we wszystko, co jest niezbędne podczas działań w katastrofach budowlanych, trzęsieniach ziemi itp.
- Ergonomiczny i lekki – zestaw waży ok. 21 kg

SKŁAD ZESTAWU:

1. Poduszki pneumatyczne Vetter V 10 (2 szt.)

- Siła podnoszenia: 9,6 t
- Rozmiar: 37 × 37 cm
- Waga (około): 3,3 kg
- Wysokość spoczynkowa: 2,5 cm
- Wysokość podnoszenia: 20 cm
- Pojemność: 82,8 l
- Możliwość układania poduszek na sobie: Tak

2. Sprężarka 8 bar (1 kpl.)

- Rozmiar: 36 × 30 × 42 cm
- Waga (około): 12,9 kg
- Bateria (2 szt.)
- Ładowarka (1 szt.)
- Generowany hałas: 92 dB
- Pojemność: Zbiornik 10 litrów
- Złącza kompresora: złącze mosiężne
- Kompatybilne z 8-barowymi urządzeniami Vettera

3. Plecak

- Rozmiar: 53 × 53 × 47 cm
- Waga (około): 4,7 kg
- Kolor: Czarny
- Materiał: Poliester
- Podkładka pod plecy / Pas biodrowy / Pas piersiowy
- Osłona przeciwdeszczowa

4. Akcesoria zasilające

- Wężę 2 x 5 m (1 x żółty; 1 x czerwony)
- Pistolet napełniający z manometrem
- Zawór odcinający z wężem 0,3 m

Pierwszy mobilny plecak do szybkiego reagowania i ratowania uwięzionych ofiar.



20 000,00
zł z VAT

**PRODUKT OBJĘTY
DOTACJĄ KSRG**

WOLF R1

**CENA NA
ZAPYTANIE**

Robot służący do transportu, pomiarów, obserwacji, gaszenia i wykonywania prac w niebezpiecznych miejscach.

Dane techniczne

- Napęd: elektryczny, zasilany z łatwo wymiennych i wysoko wydajnych akumulatorów
- Bateria: 8,8 kWh litowo - jonowa z własnym systemem zarządzania temperaturą.
- Wymiana baterii bez użycia narzędzi.
- Silniki: dwa elektryczne po 7,5 kW
- Zawieszenie resorowane
- Moment napędowy układu jezdny: 1.050 Nm
- Z przodu wyciągarka o sile 1800 kg.
- Sterowanie zdalne za pomocą panelu operatora z odległości max. 150 m
- Możliwość brodzenia w wodzie do głębokości 18 cm zgodnie z oznaczeniem na ściankach gaśnic.
- Wyposażony w działko wodno-pianowe o wydajności do 2000 l/min przy 12 bar;
- Działko posiada wbudowaną kamerę video i kamerę termiczną.
- Zasięg rzutu wody do 65 m, zasięg rzutu piany do 45 metrów. Prąd zwarty lub rozproszony.
- Duże anteny do połączenia z systemem TacticNET - 2500 km
- Mała antena do połączenia ze zdalnym pulpitem operatora.
- Zaczep K50 o sile 500 kg służący do holowania przyczepy o ładowności do 3,5 tony.

ZOBACZ
JAK DZIAŁA



DANE
TECHNICZNE



ZOBACZ
JAK DZIAŁA

**CENA NA
ZAPYTANIE**

AirCore TAF

**NOWA TURBINA GASNICZA AIRCORE TAF 60.
IDEALNE ROZWIĄZANIE DO GASZENIA DUŻYCH
I TRUDNYCH POŻARÓW**

Za pomocą turbiny AirCore można rozpylić środek gaśniczy, wytworzyć mgłę wodną lub bezpośrednio zaaplikować środek gaśniczy do gaszenia. Jest on podawany w dużym rozproszeniu, na znaczną odległość i na bardzo dużej powierzchni.

Dane techniczne

- Moc: 25 kW
- Ciśnienie robocze: max 16 bar
- Wydajność w konfiguracji dysze mgłowe obwodowe i centralnie: od 0 do 1.500 l/min
- Wydajność w konfiguracji dysze mgłowe obwodowe i działko wodne zainstalowane centralnie: od 0 do 6.000 l/min
- Zdalna regulacja rodzaju strumienia – zwarty lub rozproszony
 - Przepływ regulowany
 - Kąt nachylenia: -22 do +39 stopni
 - Przyłącze: 6 x Storz B (75)
- Zasięg rzutu – strumień podany z dysz obwodowych i centralnych: do 60 m
- Zasięg rzutu – strumień podany z dysz obwodowych i działka centralnego: do 80 m
- Przepływ strumienia powietrza: do 105.000 m³/h



**DANE
TECHNICZNE**

MAGNETYCZNE PASTRY 2 BARY I MATY USZCZELNIAJĄCE

MAGNASEAL

ZOBACZ NA
CZYM POLEGA

Plaster uszczelniający
magnetyczny 20 x 20 cm
Pokrowiec w zestawie

2 500,00
zł z VAT

Plaster uszczelniający
magnetyczny 30 x 30 cm
Pokrowiec w zestawie

5 000,00
zł z VAT

Plaster uszczelniający
magnetyczny 45 x 45 cm
Pokrowiec w zestawie

10 000,00
zł z VAT

Plaster uszczelniający
magnetyczny 60 x 60 cm
Pokrowiec w zestawie

15 000,00
zł z VAT

Plaster uszczelniający
magnetyczny 91 x 91 cm
Pokrowiec w zestawie

Na zapytanie

ZATRZYMAJ NIEBEZPIECZNE WYCIEKI
W KILKA SEKUND!

MAGNASEAL to nowe, unikalne podejście do problemu uszczelniania wycieków. To opatentowany, magnetyczny, uretanowy plaster, który jest niezwykle skuteczny w zatrzymaniu wycieków niebezpiecznych substancji. Jest również produktem, dzięki któremu można zapobiec tego typu zdarzeniom. Plastry MAGNESEAL gwarantują pełne bezpieczeństwo, są szybkie w użyciu i skuteczne.

PLASTER USZCZELNIAJĄCY

Wytrzymały, elastyczny, uretanowy plaster magnetyczny, który zatrzymuje wyciek pod ciśnieniem około 2 bar. Dostępny w 5 rozmiarach z gotowymi uchwytami i taśmami ułatwiającymi szybkie użycie. W zestawie znajduje się również pokrowiec na plaster.

Zdjęcia produktów mogą się nieznacznie różnić od ich wyglądu rzeczywistego. Podane ceny są cenami brutto (z VAT 23%).

Powyższa oferta ma charakter informacyjny i nie stanowi oferty handlowej w rozumieniu art. 66 §1 Kodeksu Cywilnego. Zastrzegamy sobie prawo do zmiany cen i danych.



MATA USZCZELNIAJĄCA DO STUDZIENEK

Elastyczna i ultracienka mata o wysokiej odporności chemicznej, która pozostaje na miejscu nawet podczas dużego wycieku. Dostępna w 4 rozmiarach, w opcji magnetycznej lub w wersji niemagnetycznej.

Mata uszczelniająca magnetyczna 20 x 20 cm

1 000,00
zł z VAT

Mata uszczelniająca magnetyczna 30 x 30 cm

1 500,00
zł z VAT

Mata uszczelniająca magnetyczna 60 x 60 cm

2 000,00
zł z VAT

Mata uszczelniająca magnetyczna 91 x 91 cm

6 000,00
zł z VAT



MAGNETYCZNE PLASTRY I MATY USZCZELNIAJĄCE – ODPORNOŚĆ CHEMICZNA

Testowany chemicznie:	Czas przenikania (minuty)	Penetracja Tak/Nie	Odbarwienie (Tak/Nie)	Odkształcenie (Tak/Nie)	Degradacja (Tak/Nie) > 480
Kwas octowy lodowaty, 100%	>480	NIE = ZALICZONY	NIE = ZALICZONY	NIE = ZALICZONY	TAK = ZALICZONY
Aceton, 98,8%	>480	NIE = ZALICZONY	NIE = ZALICZONY	NIE = ZALICZONY	TAK = ZALICZONY
Acetonitryl, 99%	>480	NIE = ZALICZONY	NIE = ZALICZONY	NIE = ZALICZONY	NIE = ZALICZONY
Wodorotlenek amonu, 30%	>480	NIE = ZALICZONY	NIE = ZALICZONY	NIE = ZALICZONY	NIE = ZALICZONY
Anilina, >99%	>480	NIE = ZALICZONY	NIE = ZALICZONY	NIE = ZALICZONY	TAK = ZALICZONY
Podchloryn wapnia, 10%	>480	NIE = ZALICZONY	NIE = ZALICZONY	NIE = ZALICZONY	NIE = ZALICZONY
Dwusiarczek węgla, 99%	>480	NIE = ZALICZONY	NIE = ZALICZONY	TAK = ZALICZONY	TAK = ZALICZONY
Chlorobenzen, >99,5%	>480	NIE = ZALICZONY	NIE = ZALICZONY	NIE = ZALICZONY	NIE = ZALICZONY
Dichlormetan, 99,6%	>480	NIE = ZALICZONY	NIE = ZALICZONY	TAK = ZALICZONY	TAK = ZALICZONY
Benzyna (Diesel)	>480	NIE = ZALICZONY	NIE = ZALICZONY	NIE = ZALICZONY	NIE = ZALICZONY
Dietyloamina, >99,5%	>480	NIE = ZALICZONY	NIE = ZALICZONY	NIE = ZALICZONY	NIE = ZALICZONY
Dimetyloformamid, >99%	>480	NIE = ZALICZONY	NIE = ZALICZONY	NIE = ZALICZONY	TAK = ZALICZONY
Octan etylu, >99,8%	>480	NIE = ZALICZONY	NIE = ZALICZONY	NIE = ZALICZONY	NIE = ZALICZONY
Formaldehyd, 37%	>480	NIE = ZALICZONY	NIE = ZALICZONY	NIE = ZALICZONY	NIE = ZALICZONY
Benzyna (bezołowiona)	>480	NIE = ZALICZONY	NIE = ZALICZONY	NIE = ZALICZONY	NIE = ZALICZONY
Heksan, >95%	>480	NIE = ZALICZONY	NIE = ZALICZONY	NIE = ZALICZONY	NIE = ZALICZONY
Kwas solny, 32%	>480	NIE = ZALICZONY	NIE = ZALICZONY	NIE = ZALICZONY	TAK = ZALICZONY
Nadtlenek wodoru, 15%	>480	NIE = ZALICZONY	NIE = ZALICZONY	NIE = ZALICZONY	NIE = ZALICZONY
Metanol, 100%	>480	NIE = ZALICZONY	NIE = ZALICZONY	NIE = ZALICZONY	NIE = ZALICZONY
Nitrobenzen, 99%	>480	NIE = ZALICZONY	NIE = ZALICZONY	NIE = ZALICZONY	NIE = ZALICZONY
Fenol, 90%	>480	NIE = ZALICZONY	NIE = ZALICZONY	TAK = ZALICZONY	TAK = ZALICZONY
Kwas fosforowy, 85%	>480	NIE = ZALICZONY	NIE = ZALICZONY	NIE = ZALICZONY	NIE = ZALICZONY
Wodorotlenek sodu, 50%	>480	NIE = ZALICZONY	NIE = ZALICZONY	NIE = ZALICZONY	NIE = ZALICZONY
Kwas siarkowy, 96%	>480	NIE = ZALICZONY	NIE = ZALICZONY	NIE = ZALICZONY	TAK = ZALICZONY
Tetrahydrofuran, 99%	>480	NIE = ZALICZONY	NIE = ZALICZONY	NIE = ZALICZONY	TAK = ZALICZONY
Toluen, >99,5%	>480	NIE = ZALICZONY	NIE = ZALICZONY	NIE = ZALICZONY	NIE = ZALICZONY
Kwas azotowy, 70%	Test zatrzymany w 300 minutach i odnotowano jako nierozstrzygnięty	NIE	TAK (JEDNAK NALEŻY UŻYĆ USZCZELNIENIA TEFLONOWEGO)	TAK (JEDNAK NALEŻY UŻYĆ USZCZELNIENIA TEFLONOWEGO)	TAK (JEDNAK NALEŻY UŻYĆ USZCZELNIENIA TEFLONOWEGO)

Zielony - brak działań niepożądanych Żółty - wskazuje na umiarkowaną deformację lub degradację

Zdjęcia produktów mogą się nieznacznie różnić od ich wyglądu rzeczywistego. Podane ceny są cenami brutto (z VAT 23%).
 Powyższa oferta ma charakter informacyjny i nie stanowi oferty handlowej w rozumieniu art. 66 §1 Kodeksu Cywilnego. Zastrzegamy sobie prawo do zmiany cen i danych.

WENTYLATORY ODDYMIAJĄCE

LEADER®

BATFAN 3 LI +



30 000,00
zł z VAT

PRODUKTY OBJĘTE
DOTACJĄ KSRG

Wydajność:	29 270 m ³ /h
Wydajność wg AMCA 240:	18 600 m ³ /h
Średnica wentylatora:	420 mm
Silnik:	600 W z regulacją prędkości obr. - akumulator Li-ion - sieciowe
Zasilanie:	3 h 100% 1 h 40 min 80%
Czas ładowania akumulatora zewn. ładowarką:	50 min prędkość max. 3 h 30 min przy 60%
Czas pracy na 1 ładowaniu:	540 × 530 × 270 mm
Wymiary (dł. × wys. × gł.):	ok. 24 kg
Waga	od -90° do +65°
Kąt ustawienia wentylacji	PPV, nadmuchowo-wyciągowy
Rodzaj wentylacji	IP66
Stopień ochrony	

MT 225 NEO



10 000,00
zł z VAT

Wydajność:	41 950 m ³ /h
Moc silnika:	4,8 KM
Silnik:	HONDA GX160, 4-suwowy
Średnica wentylatora:	420 mm
Wymiary dł. × wys. × gł.:	550 × 568 × 436 mm
Waga:	26,8 kg
Rodzaj wentylacji :	PPV

MT 236 NEO 2



17 900,00
zł z VAT

Wydajność:	68 300 m ³ /h
Wydajność wg AMCA 240:	36 280 m ³ /h
Średnica wentylatora:	420 mm
Silnik:	HONDA GX200, 4-suwowy
Wymiary dł. × wys. × gł.:	525 × 565 × 550 mm
Waga:	ok. 37,5 kg
Regulacja kąta wentylacji:	od -20° do +20°
Rodzaj wentylacji:	PPV



Zdjęcia produktów mogą się nieznacznie różnić od ich wyglądu rzeczywistego. Podane ceny są cenami brutto (z VAT 23%).
Powyższa oferta ma charakter informacyjny i nie stanowi oferty handlowej w rozumieniu art. 66 §1 Kodeksu Cywilnego. Zastrzegamy sobie prawo do zmiany cen i danych.

POSEIDON TP 4/1

MAGIRUS



9 900,00
zł z VAT

PRODUKT OBJĘTY
DOTACJĄ KSRG

NOWOŚĆ

Regulowana nasada wylotowa w pozycji poziomej i pionowej.

Dane techniczne:

Zasilanie	230 V / 1 ~ / 50 Hz
Moc wejściowa	1,8 kVa
Moc wyjściowa	1,3 kW
Prąd znamionowy	8,1 A
Regulowana nasada wylotowa	tak
Kabel przyłączeniowy	IP 68 – 20 m
Stopień ochrony pompy	IP67
Przyłącze	Storz B/75 mm
Średnica zanieczyszczeń (Ø)	8 mm
Waga (z kablem)	23 kg
Wydajność znamionowa	420 l/min przy ciśnieniu 1 bar
Dane dotyczące wydajności (natężenie przepływu)	750 l/min 0 bar
	600 l/min 0,5 bar
	420 l/min 1 bar
	250 l/min 1,4 bar
Głębokość zanurzenia	0 l/min 1,6 bar 20 m
Temperatura pompowanej cieczy	maks. +40°C, krótkotrwale do +60°C



**DANE
TECHNICZNE**



PRĄDOWNICE



Prądownica Turbo – Master AWG
100 – 200 – 300 – 400 l/min

2 600,00
zł z VAT

PRODUKTY OBJĘTE
DOTACJĄ KSRG



5 000,00
zł z VAT



Prądownica do wody morskiej Turbo – Gold AWG
130 – 235 – 400 l/min

MOTOPOMPY

ogniochron



Niagara 2



Niagara 3 MAX

PRODUKTY OBJĘTE
DOTACJĄ KSRG



**ZOBACZ
JAK DZIAŁA**

6 500,00
zł z VAT



5 650,00
zł z VAT



Wydajność maksymalna	1200 dm ³ /min	1200 dm ³ /min
Wydajność nominalna (przy 2 bar)	459 dm ³ /min	568 dm ³ /min
Silnik	Honda GXV 160	Briggs&Stratton seria 850

Zdjęcia produktów mogą się nieznacznie różnić od ich wyglądu rzeczywistego. Podane ceny są cenami brutto (z VAT 23%). Powyższa oferta ma charakter informacyjny i nie stanowi oferty handlowej w rozumieniu art. 66 §1 Kodeksu Cywilnego. Zastrzegamy sobie prawo do zmiany cen i danych.

SPRĘŻARKI SPALINOWE

PRODUKT OBJĘTY
DOTACJĄ KSRG

ICON 100 SH

13 232,00
zł z VAT

SILNIK	BENZYNOWY HONDA GP 200
WYDAJNOŚĆ	100 L/MIN
CIŚNIENIE NAPEŁNIANIA	232/300/330 BAR
CZAS ŁADOWANIA BUTLI 6 L	0-300 BAR OK. 18 MINUT
WYMIARY (SZER. X WYS. X GŁĘB.)	790 X 350 X 400 MM
WAGA NETTO	37 KG

SPRĘŻARKI ELEKTRYCZNE

PRODUKTY OBJĘTE
DOTACJĄ KSRG

MINI COMPACT 100 EM

12 654,00
zł z VAT

SILNIK	ELEKTRYCZNY 1-FAZOWY 230V – 50 HZ
WYDAJNOŚĆ	100 L/MIN
CIŚNIENIE NAPEŁNIANIA	232/300/330 BAR
CZAS ŁADOWANIA BUTLI 6 L	0-300 BAR OK. 18 MINUT
WYMIARY (SZER. X WYS. X GŁĘB.)	624 X 430 X 380 MM
WAGA NETTO	47 KG

MARK III SILENT 315 ET

50 295,00
zł z VAT

SILNIK	ELEKTRYCZNY 3-FAZOWY 400V – 50 HZ
WYDAJNOŚĆ	315 L/MIN
CIŚNIENIE NAPEŁNIANIA	232/300/330 BAR
CZAS ŁADOWANIA BUTLI 6 L	0-300 BAR PONIŻEJ 6 MINUT
WYMIARY (SZER. X WYS. X GŁĘB.)	1030 X 910 X 730 MM
WAGA NETTO	168 KG

ERGO 315 ET

49 523,00
zł z VAT

SILNIK	ELEKTRYCZNY 3-FAZOWY 400V – 50 HZ
WYDAJNOŚĆ	315 L/MIN
CIŚNIENIE NAPEŁNIANIA	232/300/330 BAR
CZAS ŁADOWANIA BUTLI 6 L	0-300 BAR PONIŻEJ 6 MINUT
WYMIARY (SZER. X WYS. X GŁĘB.)	1120 X 770 X 630 MM
WAGA NETTO	152 KG

Zdjęcia produktów mogą się nieznacznie różnić od ich wyglądu rzeczywistego. Podane ceny są cenami brutto (z VAT 23%).

Powyższa oferta ma charakter informacyjny i nie stanowi oferty handlowej w rozumieniu art. 66 §1 Kodeksu Cywilnego. Zastrzegamy sobie prawo do zmiany cen i danych.

Obecnie Coltri to najbardziej rozpoznawalna marka w zakresie sprężania powietrza i gazów technicznych. Zajmuje aż 30% światowego rynku, a komponenty pochodzące z fabryki Aerotecnica Coltri® można znaleźć w większości sprzężarek na świecie.

COLTRI
THE ITALIAN COMPRESSOR

Oferta obejmuje wygodne sprzężarki przenośne i duże, stacjonarne stacje napełniające, z pełną i podstawową automatyką, w bardzo szerokim zakresie wydajności dla nurków, straży pożarnej, przemysłu. Wszystkie urządzenia są projektowane i produkowane w fabryce Aerotecnica Coltri® w najwyższych standardach jakości, m.in. UNI EN ISO 9001:2008 oraz IQNet, dzięki czemu są niezawodne, a powietrze oddechowe spełnia najwyższe normy czystości.

OPEN 650 ET

SILNIK	ELEKTRYCZNY 3-FAZOWY 400V – 50 HZ
WYDAJNOŚĆ	650 L/MIN
CIŚNIENIE NAPEŁNIANIA	232/300/330/360/420 BAR
CZAS ŁADOWANIA BUTLI 6 L	0-300 BAR PONIŻEJ 3 MINUT
WYMIARY (SZER. X WYS. X GŁĘB.)	905 X 1530 X 1052 MM
WAGA NETTO	365 KG



99 240,00
zł z VAT

ERGO 270 SH FA

Spalinowa, wyposażona w elektryczny start, autostop i automatyczny zrzut kondensatu

SILNIK	BENZYNOWY HONDA GX 270
WYDAJNOŚĆ	270 L/MIN
CIŚNIENIE NAPEŁNIANIA	232/300/330/360/420 BAR
CZAS ŁADOWANIA BUTLI 6 L	0-300 BAR PONIŻEJ 7 MINUT
WYMIARY (SZER. X WYS. X GŁĘB.)	1120 X 813 X 642 MM
WAGA NETTO	200 KG



57 104,00
zł z VAT

AKCESORIA



Panel napełniający 300 bar

3 919,00
zł z VAT

4 wyjścia 300 bar,
z manometrem



Wąż napełniający

długość 2 m

315,00
zł z VAT



Panel napełniający 232 i 300 bar

5 460,00
zł z VAT

2 wyjścia 232 bar,
2 wyjścia 300 bar,
z manometrami



Adapter ciśnienia
300/200 bar do
zaworu butlowego

740,00
zł z VAT



Bank powietrza Air Bank

stacja do przechowywania
powietrza i azotu, pojemność
2 x 50 l, ciśnienie 420 bar

14 260,00
zł z VAT

Zdjęcia produktów mogą się nieznacznie różnić od ich wyglądu rzeczywistego. Podane ceny są cenami brutto (z VAT 23%).

Powyższa oferta ma charakter informacyjny i nie stanowi oferty handlowej w rozumieniu art. 66 §1 Kodeksu Cywilnego. Zastrzegamy sobie prawo do zmiany cen i danych.

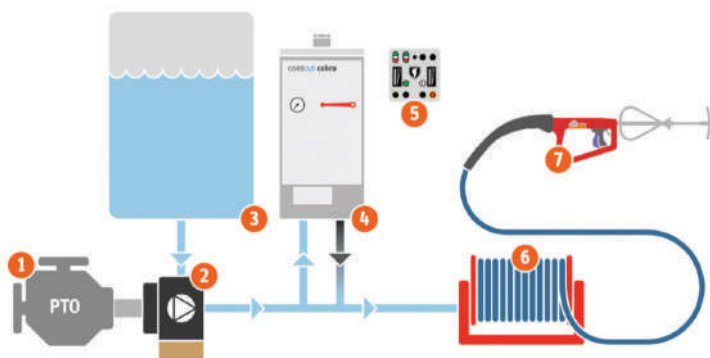


System Cold Cut Cobra to zaawansowane narzędzie gaśniczo-tnące zaprojektowane w celu poprawy zarówno bezpieczeństwa, jak i wydajności działań gaśniczych. Używając strumienia wody o bardzo wysokim ciśnieniu, który może osiągnąć do 300 barów, system może przebić się przez praktycznie każdy materiał budowlany. Mieszając materiał ścierny ze strumieniem wody, Cobra skutecznie przecina powierzchnie bez wprowadzania dodatkowego tlenu do ognia, ograniczając jego dalsze rozprzestrzenianie.



Cobra Skid Unit - Niezależny zestaw do montażu na aucie lub przyczepie, zasilany własnym silnikiem benzynowym.

Wydajność	Przepływ wody: maks. 26 l/m
Maksymalne ciśnienie robocze pompy	280 bar
Waga i wymiary	Na sucho ≈ 253 kg, Z pełnym zbiornikiem ≈ 281 kg DxSzxW = 890x1064x600 mm 1680x1064x600 mm, gdy jest wyciągnięty



Schemat zestawu:

- 1) zasilanie (w zestawie)
- 2) pompa wody (w zestawie)
- 3) zbiornik wody (opcjonalny)
- 4) zbiornik na ścierniwo (w zestawie)
- 5) panel sterowania (w zestawie)
- 6) wąż ze zwijadłem (w zestawie)
- 7) lanca ręczna (w zestawie)

**CENA NA
ZAPYTANIE**

**DANE
TECHNICZNE**





ZOBACZ
JAK DZIAŁA

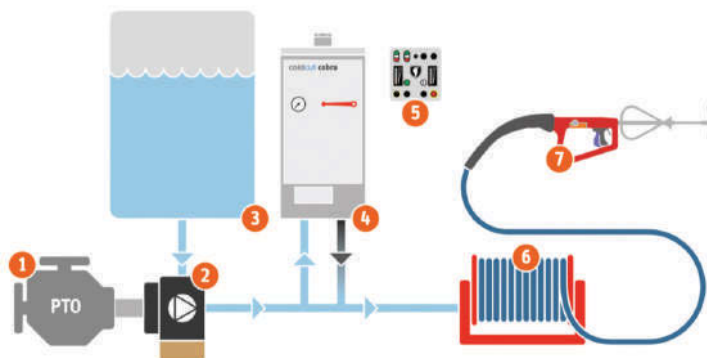
C 360 Kit - Zestaw do zabudowy, zasilany z układu samochodu.

Wydajność

Przepływ wody: maks. 58 l/m

Maksymalne ciśnienie robocze pompy

300 bar



Schemat zestawu:

- 1) przystawka odbioru mocy
- 2) pompa wody (w zestawie)
- 3) zbiornik wody (opcjonalny)
- 4) zbiornik na ścierniwo (w zestawie)
- 5) panel sterowania (w zestawie)
- 6) wąż ze zwijadłem (w zestawie)
- 7) lanca ręczna (w zestawie)

**CENA NA
ZAPYTANIE**



**DANE
TECHNICZNE**



DECONTEX

CZYŚCIEJ. BEZPIECZNIEJ. ZDROWIEJ.



„Bo zdrowie to nie wydatek, to inwestycja”

Adrianna Sobol

Psychoonkolog, Psychoterapeuta i członek Zarządu Fundacji OnkoCafe



DOWIEDZ SIĘ
WIĘCEJ.

DEKONTAMINACJA

Liczne badania na świecie dowiodły, że strażacy są dwukrotnie bardziej narażeni na śmierć z powodu raka niż reszta społeczeństwa.

W odróżnieniu od innych profesji, gdzie skala towarzyszącego ryzyka jest przewidywalna, zawodowi strażak, obok wielu bezpośrednich niebezpieczeństw wynikających ze specyfiki działań ratowniczych, towarzyszy ryzyko oddziaływania niebezpiecznych substancji także długo po zakończeniu akcji. Dzieje się tak z powodu przenikania skażeń z zanieczyszczonej odzieży przez skórę.

Podczas akcji ratowniczych zanieczyszczenia osadzają się w środkach ochrony indywidualnej strażaków i **jeśli nie zostaną usunięte, strażak dalej narażony jest na ich silne działanie toksyczne.** Konwencjonalne metody prania, w tym powszechne stosowane pranie wodne, mogą zmniejszyć stężenie substancji niebezpiecznych, ale nie penetrują w pełni struktury warstwowej strażackich ŚOI. Dlatego też nie usuwają z nich szczególnie najbardziej niebezpiecznych policyklicznych węglowodorów aromatycznych – WWA!

Technologia pełnej dekontaminacji stosowana przez Decontex wykorzystuje ciekły dwutlenek węgla do czyszczenia odzieży ochronnej, butów, rękawic hełmów i kominiarek. Podczas procesu o nazwie Deco2Fire usuwane są wszystkie zanieczyszczenia chemiczne, biologiczne oraz szczególne takie jak azbest i metale ciężkie. W procesie nie stosuje się wody ani szkodliwych

chemikaliów. Jest to także technologia bez wtórnego strumienia odpadów. LCO2 ma wyjątkowe właściwości czyszczące, bo niezwykle wydajny charakter niepolarniej cieczy i głębokość wnikania gazu są tutaj połączone w jedną metodę. Rezultatem jest niezwykle skuteczna metoda czyszczenia, która nie przyczynia się do degradacji materiału tekstylnego i chroni środowisko. Jest to idealna technika do czyszczenia tekstyliów technicznych, z jakich zbudowane są ŚOI strażaka. Badania wykazały, że pranie w LCO2 jest „zabójcze” dla brudu i innych niepożądanych substancji, ale jest bardzo delikatne dla tkanin. Odzież nie ulega zmianom wymiarowym, nie występuje zjawisko blaknięcia kolorów, nie uszkodzane są powłoki odblaskowe i wykończenia.

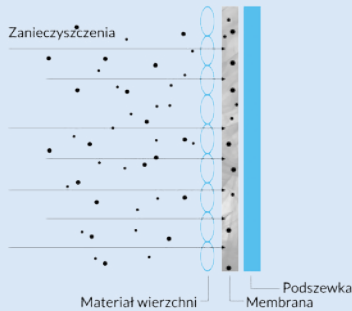
Technologia Decontex jest obecnie jedyną technologią na rynku europejskim, pozwalającą osiągnąć dozwolony poziom zanieczyszczeń chemicznych odzieży, określony w Rozporządzeniu (UE) Nr 1907/2006 REACH i STANDARDZIE 100 firmy OEKO-TEX®. Nasza dezynfekcja jest równie skuteczna (dezynfekcja wysokiego poziomu) bo usuwa wszystkie drobnoustroje ze współczynnikiem redukcji na poziomie 10 do potęgi 6 tj. w 99,9999%.

Cały zoptymalizowany proces Deco2Fire adresowany jest nie tylko do ŚOI strażaków. Rewelacyjne efekty czyszczące osiąga on również w odzieży roboczej pracowników produkcyjnych i technicznych zawodów związanych z przetwarzaniem i obróbką chemikaliów.

Co bardzo ważne odbywa się już teraz w Polsce i realizowany jest przez polskich specjalistów.

DEKONTAMINACJA

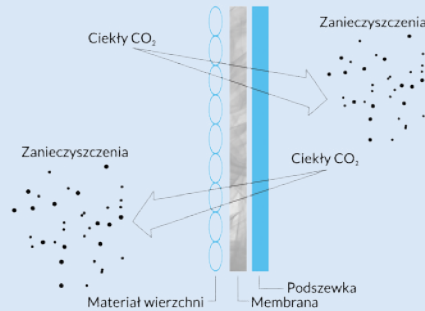
KONTAMINACJA ODZIEŻY



STANDARDOWY PROCES PRANIA



DEKONTAMINACJA LCO2



CENNIK

DEKONTAMINACJA LCO2:

Ubranie specjalne (kurtka + spodnie)	300 zł z VAT
Ubranie specjalne lekkie (kurtka + spodnie)	200 zł z VAT
Buty bojowe (para)	250 zł z VAT
Rękawice strażackie (para)	60 zł z VAT
Kominiarka strażacka	30 zł z VAT
Pokrowiec na butlę powietrzną APB	30 zł z VAT

PRZEMYSŁOWE PRANIE WODNE ZGODNE Z PN-EN ISO 15797

Ubranie specjalne zgodne z PN-EN 469 (kurtka + spodnie)	
program STANDARD (pranie wodne + dezynfekcja + suszenie)	60 zł z VAT
program COMPLEX (pranie wodne + dezynfekcja + impregnacja + suszenie)	70 zł z VAT
Ubranie specjalne lekkie zgodne z PN-EN ISO 15384 (kurtka + spodnie)	
program STANDARD (pranie wodne + dezynfekcja + suszenie)	50 zł z VAT
program COMPLEX (pranie wodne + dezynfekcja + impregnacja + suszenie)	60 zł z VAT



STRAŻAKU – chroń swoje zdrowie i oddaj w nasze ręce swoją odzież co najmniej 1 raz w roku!

Zapewnij swoim strażakom najbardziej skuteczną metodę dekontaminacji swoich środków ochrony indywidualnej.

Przeprowadzamy dekontaminację w LCO2:

- chemiczną
 - biologiczną
 - szczególnych zanieczyszczeń (azbest, metale ciężkie)
- Wyczyścimy też odzież ochronną strażaków tradycyjną metodą wodną tym jednostkom, które nie mają w swoich strażnicach profesjonalnych pralnic.

Kontakt:

Decontex Poland Sp. z o.o.
Al. Jerozolimskie 224, Warszawa

tel.: +48 605 031 103
biuro@decontex.pl
piotr@decontex.pl



E – VEHICLE ISOLATION SYSTEM (EIS)



40 000,00
zł z VAT



ZOBACZ NA
CZYM POLEGA

NAPEŁNIANIE

PODNOŻENIE

TRANSPORT

Mobilny, lekki, kompaktowy i oszczędny system do chłodzenia i zabezpieczenia samochodów elektrycznych wielokrotnego użytku.

W przypadku zapalenia się baterii samochodu o napędzie elektrycznym niezbędne jest chłodzenie baterii z użyciem bardzo dużej ilości wody w czasie nawet do 20 godzin.

Nawet po ugaszeniu, temperatura baterii jest na tyle wysoka, że w każdej chwili może nastąpić ponowny samozapłon. Problem dużego zużycia wody i konieczności chłodzenia baterii w bardzo długim czasie rozwiązuje system EIS.

Nigdy dotąd proces radzenia sobie z pożarami samochodów elektrycznych nie był tak prosty. Wystarczy tylko:

- ugasić pojazd
- zamontować **system EIS** pod pojazd wraz z pasami do przenoszenia
- napełnić system wodą
- podnieść system i przetransportować w miejsce bezpieczne

Skład zestawu:

- powlekana płachta
- pasy do podnoszenia pojazdu mechanicznego (2 sztuki)
- zawiesia pasowe
- automatyczne pasy napinające (9 sztuk, czarne)
- pasy napinające + napinacze grzechotkowe (4 sztuki, żółte)
- przyłącze węża (złącze Storz C, górne)
- wskaźnik poziomu napełnienia (gwint 2", dolny)



Dane techniczne

Wymiary	500 x 250 x 120 cm
Wymiary transportowe	84 x 52 x 44 cm
Dopuszczalna nośność	8,5 t
Dopuszczalna masa samochodu osobowego	3,5 t
Minimalna długość pojazdu	269,5 cm
Maksymalna długość pojazdu	500 cm
Masa EIS bez akcesoriów	46 kg
Materiał płachty	Tkanina poliestrowa z powłoką PCV z obu stron (zgodnie z DIN EN 12641-2)
Pasy do podnoszenia i pasy napinające	ISO 1492-1
Przyłącze wody	Storz C
Maksymalne ciśnienie wody	5 bar
Maksymalna objętość	5 000 l
Liczba osób do obsługi	3

Zdjęcia produktów mogą się nieznacznie różnić od ich wyglądu rzeczywistego. Podane ceny są cenami brutto (z VAT 23%). Powyższa oferta ma charakter informacyjny i nie stanowi oferty handlowej w rozumieniu art. 66 §1 Kodeksu Cywilnego. Zastrzegamy sobie prawo do zmiany cen i danych.

**Z NAMI ZREALIZUJESZ
KAŻDĄ DOTACJĘ**



**OCHRONA
OSOBISTA**



**UBRANIA
SPECJALNE**



**SPRZĘT
STRAŻACKI**



**SPRZĘT I ODZIEŻ
DLA MDP**



**PROFESJONALNE
PRALNICE**



**SPRZĘT DEMO
LUB UŻYWANY**



**SPRZĘT
TRANSPORTOWY**



**USŁUGI I
SZKOLENIA**



**WYPOSAŻENIE
REMIZY**

KOMPLEKSOWO WYPOSAŻAMY JEDNOSTKI OCHRONY PPOŻ W PROFESJONALNY SPRZĘT STRAŻACKI



FIRE-MAX
Oddział Zachód

(woj. kujawsko-pomorskie, lubuskie, wielkopolskie)

ul. Norwida 14
60-867 Poznań



SPRZEDAŻ:

+48 607 177 998
+48 693 550 998
zachod@firemax.pl

SERWIS

+48 885 898 998
+48 722 188 998
+48 785 555 998
+48 605 788 998